



Demande d'autorisation d'exploiter une carrière de sables et graviers

Résumé non technique de l'étude d'impact

Carrière alluvionnaire

Commune de Habas

Lieux-dits « Les Glès », « Capulet », « Pouchiou », « Laborde » et « Saint-Etienne »

Juin 2016

CEMEX, en bref

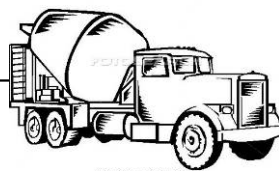
CEMEX est le **2^{ème} groupe mondial** dans l'industrie des matériaux de construction (ciment, béton prêt à l'emploi, granulats).
Présent dans plus de 50 pays, sur 4 continents, CEMEX emploie 60 000 salariés.

CEMEX en France, c'est :

- 300 sites de production (béton et granulats) et 2100 salariés,
- Le 2^{ème} producteur de béton prêt à l'emploi avec une production annuelle de 6.8 Mm³,
- Le 5^{ème} producteur de granulats avec près de 60 carrières qui produisent 20.5 Mt par an,
- Un chiffre d'affaires de plus de 1 milliard d'€.

CEMEX Granulats Sud Ouest, c'est :

- 5 unités de production et 1 société en participation en Midi-Pyrénées,
- 4 unités de production en Aquitaine,
- 143 salariés.

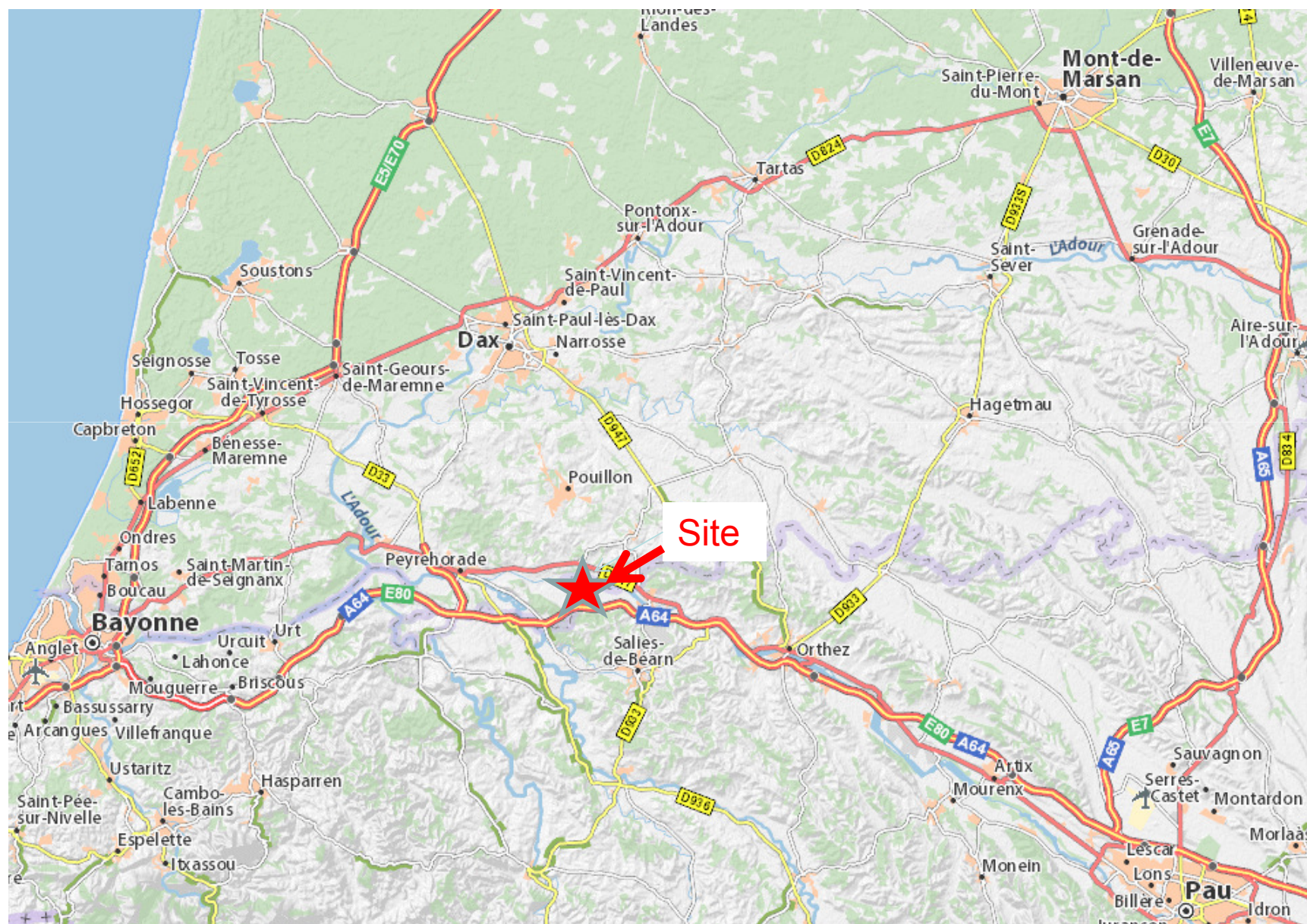


CEMEX à Labatut, c'est 40 emplois permanents :

- 10 employés travaillant à la production,
- 5 personnes déléguées du siège régional assurant les missions de suivi environnemental, commerce, appui technique...,
- 25 emplois, chez nos partenaires, directs et permanents pour l'extraction, le transport, la maintenance,
- Des emplois indirects pour l'entretien des installations et le suivi des mesures réglementaires (entreprises régionales),
- Des plans de formation annuel,
- La sécurité au travail comme objectif principal,
- Une valorisation des compétences par le versement d'une participation au bénéfice et d'un intéressement,
- Une source d'approvisionnement locale pour les équipements publics.

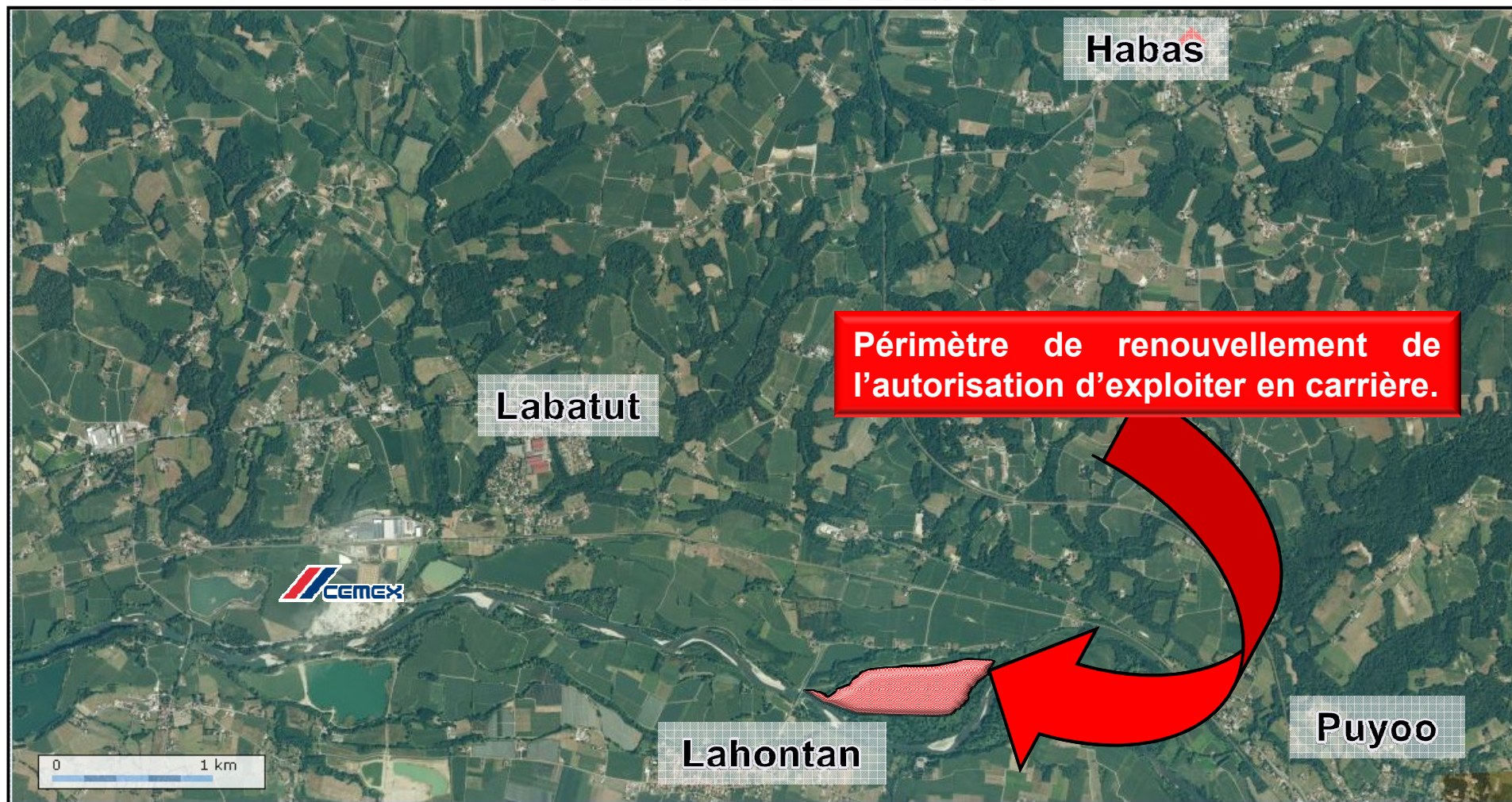


Plan de Localisation



Plan de situation

COMMUNE DE HABAS



Plan de situation

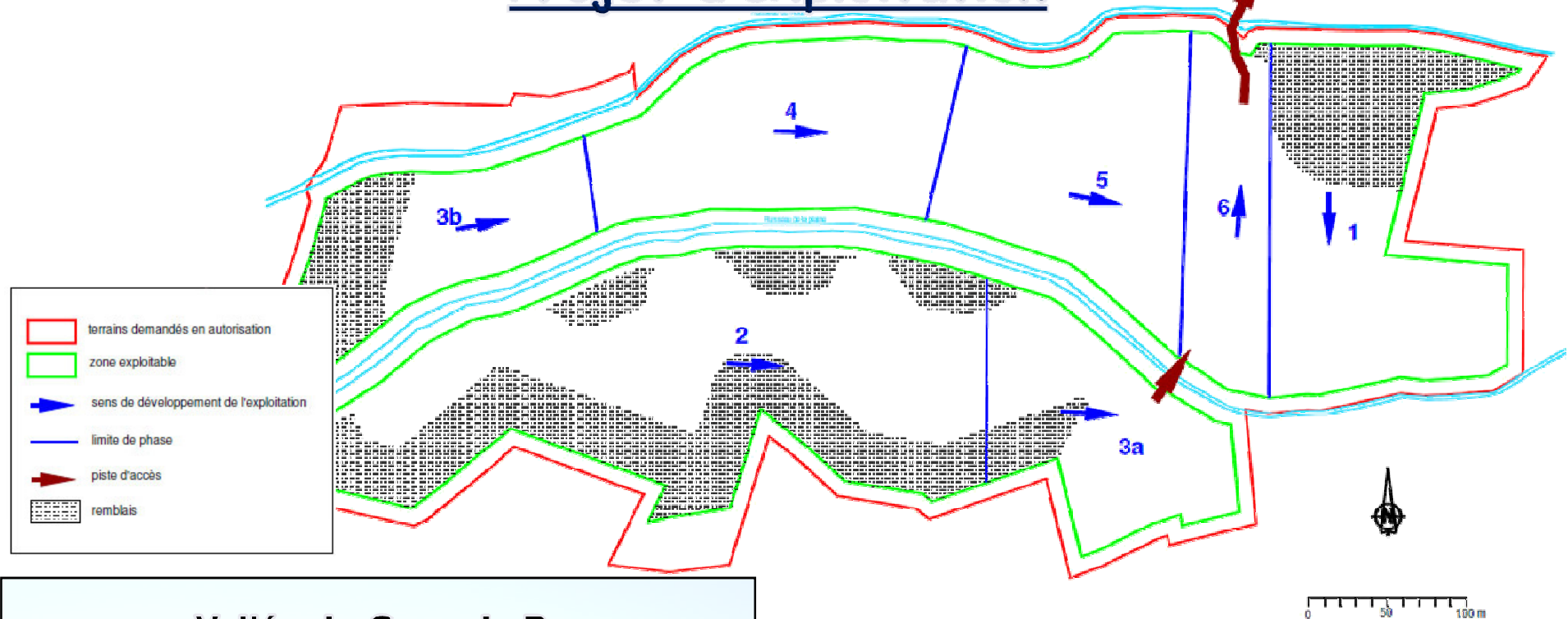


Emprise de la carrière projetée



Emprise de la carrière projetée

Projet d'exploitation



Vallée du Gave de Pau

Surface autorisée : 21 ha 90 a

Surface exploitable : 16 ha 10 a

Volumes de matériaux :

Découverte : 270 000 m³

Gisement : 1 940 000 t

Durée d'exploitation : 30 ans

Caractéristiques

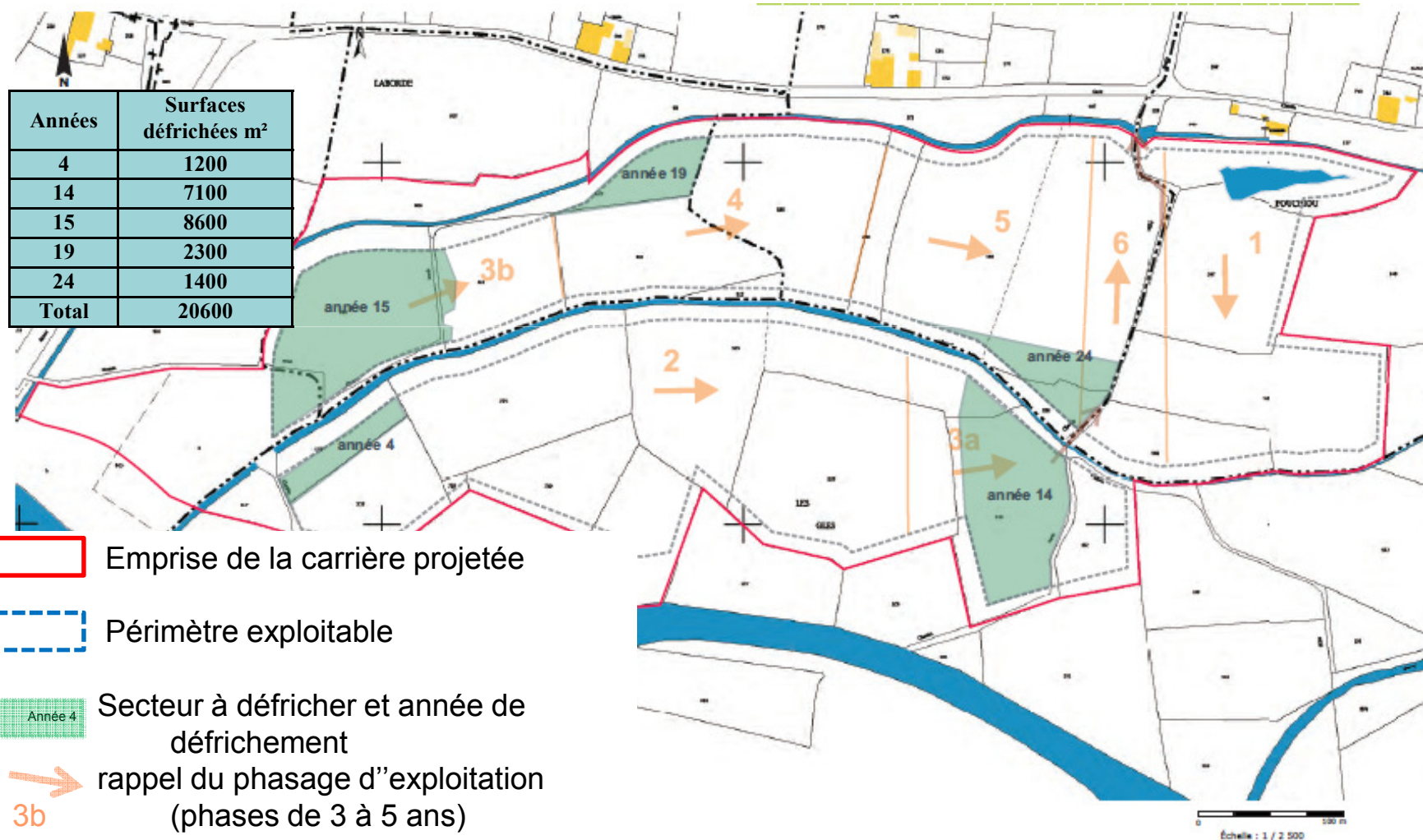
Volume annuel de production : 70 000 t

Horaires de travail : 7h – 19h

Rotations de camions quotidienne :
32 soit 4 par heure

Distance de l'installation de traitement : 8,5 km

Echéancier du défrichement



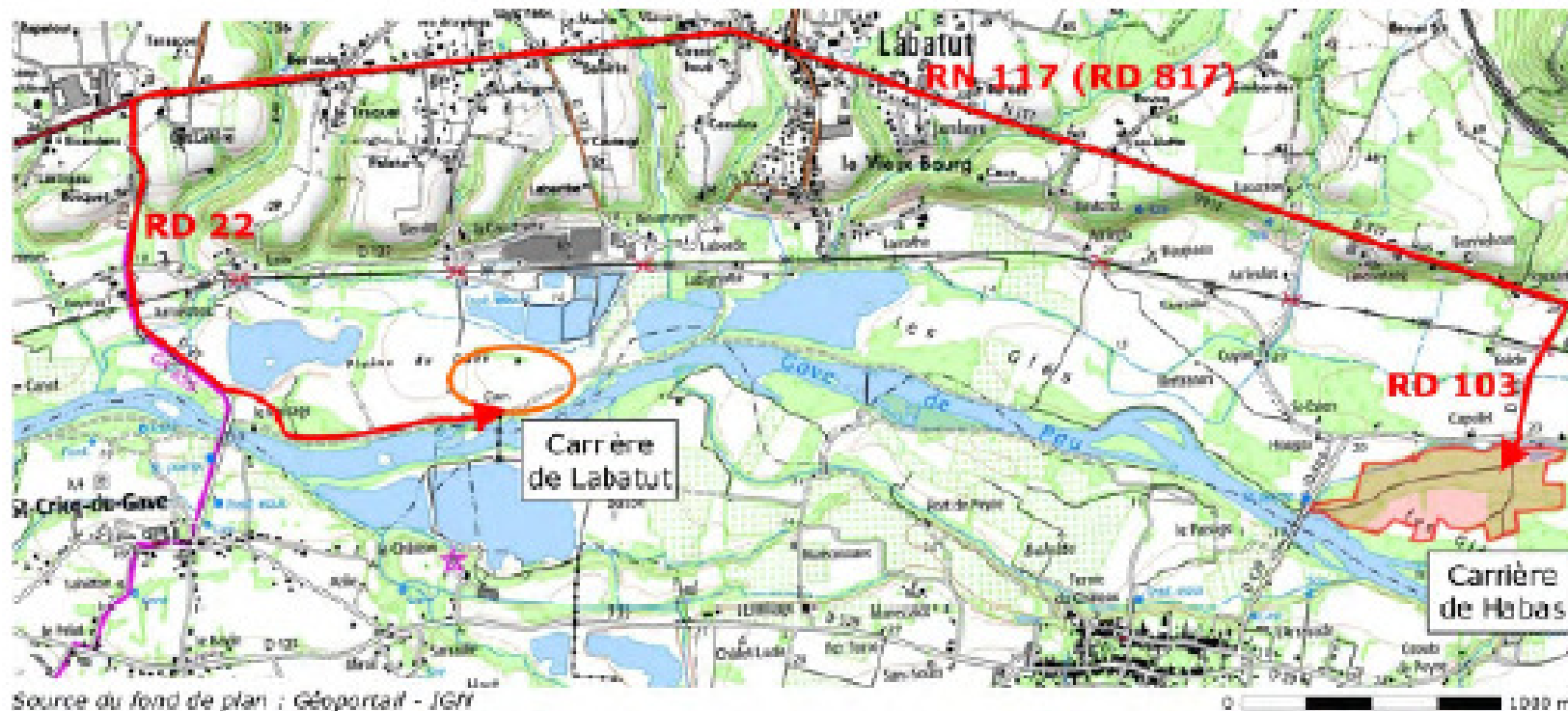
Itinéraires des camions

Une sortie sera aménagée au Nord des terrains de la carrière pour déboucher sur la RD 103.

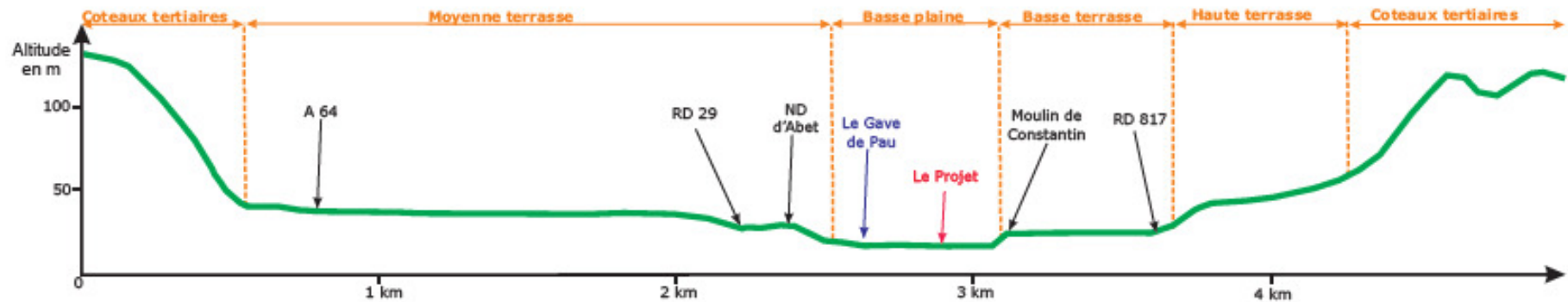
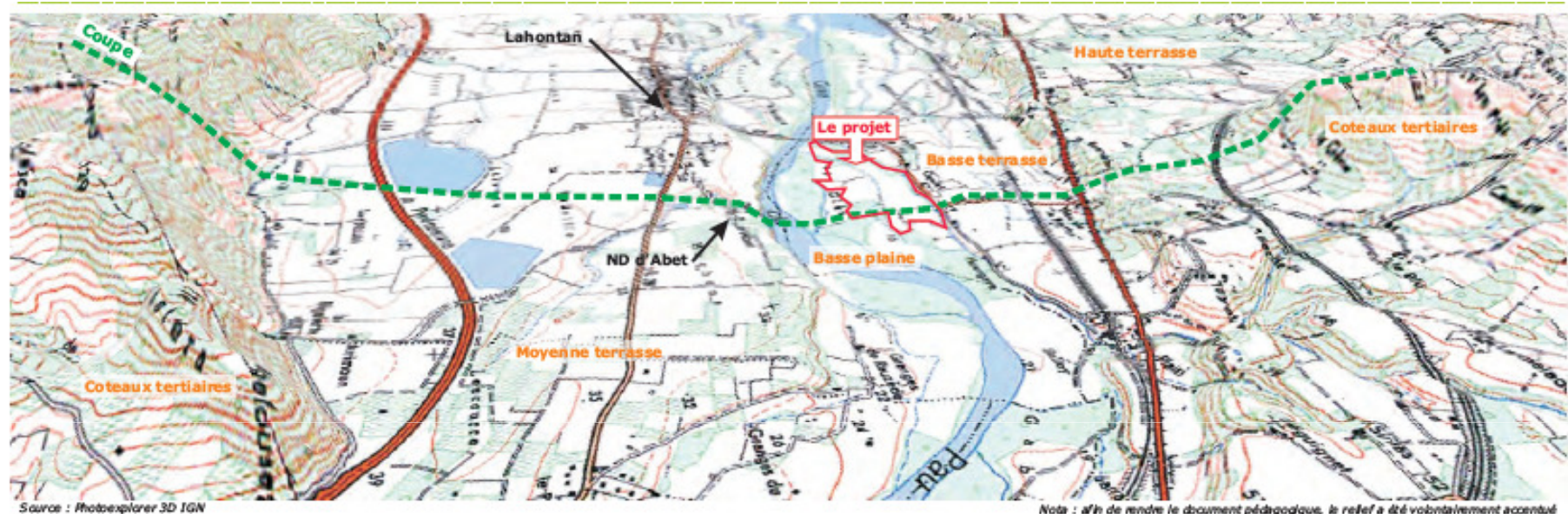
Les camions se dirigeront ensuite tous en direction des installations de traitement de Labatut en empruntant successivement la RD 103, qui sera aménagée pour recevoir ce trafic additionnel de camions, la RN 117 (ou RD 817), puis la RD 22, jusqu'aux installations de Labatut.

Cet itinéraire représentera un linéaire total de 8,5 km.

Itinéraire des camions



Contexte topographique

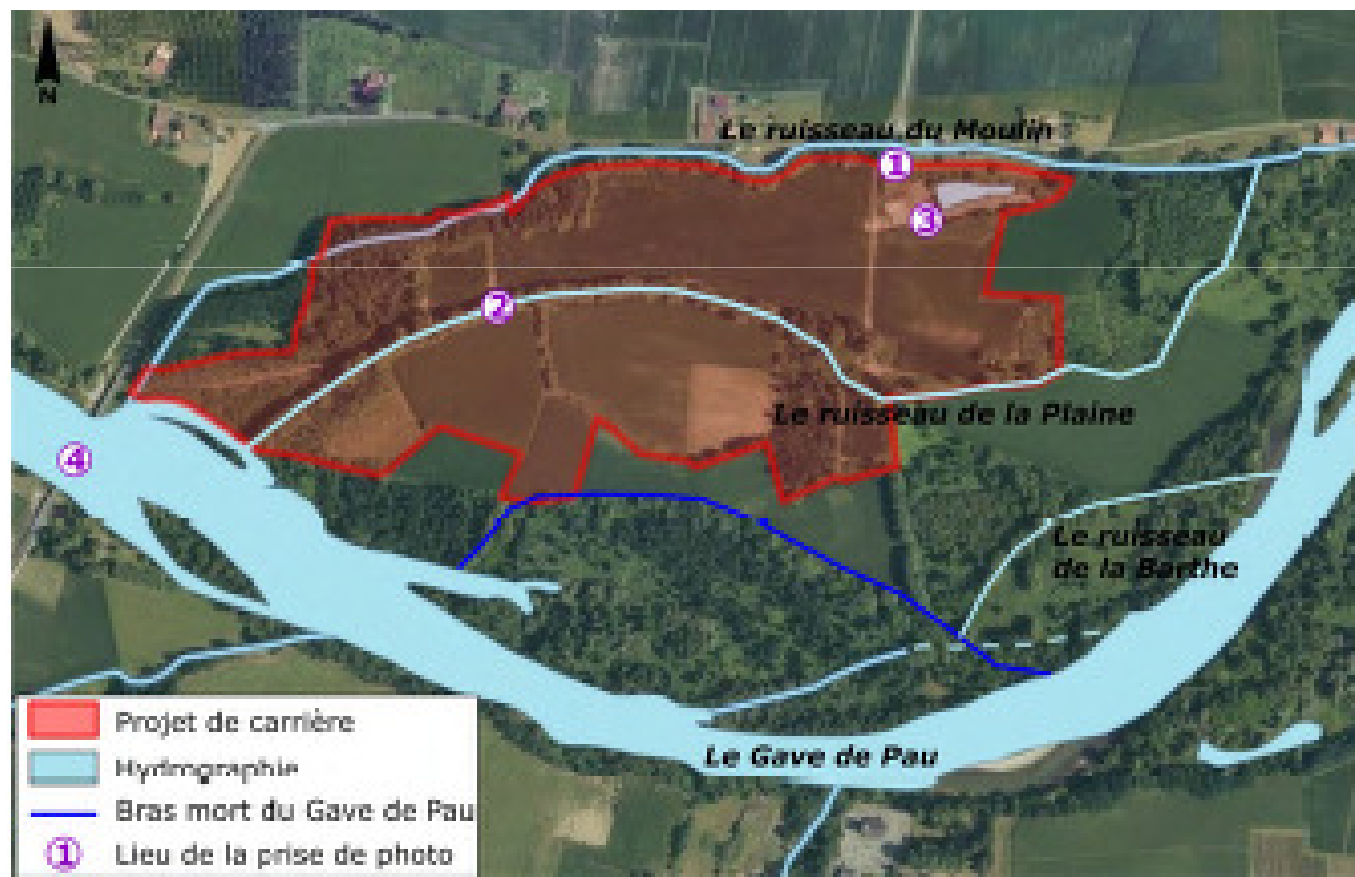


Réseau hydrographique

Les terrains demandés en autorisation sont situés en rive droite du Gave de Pau qui constitue l'exutoire principal de la région.

Au niveau du projet le gave Pau est alimenté par deux affluents, ruisseau du Moulin et Ruisseau de la Plaine qui traversent le projet et collectent les eaux et ruissèlement de la plaine.

L'ensemble de ces cours d'eau appartenant au sous-bassin hydrologique de l'Adour.

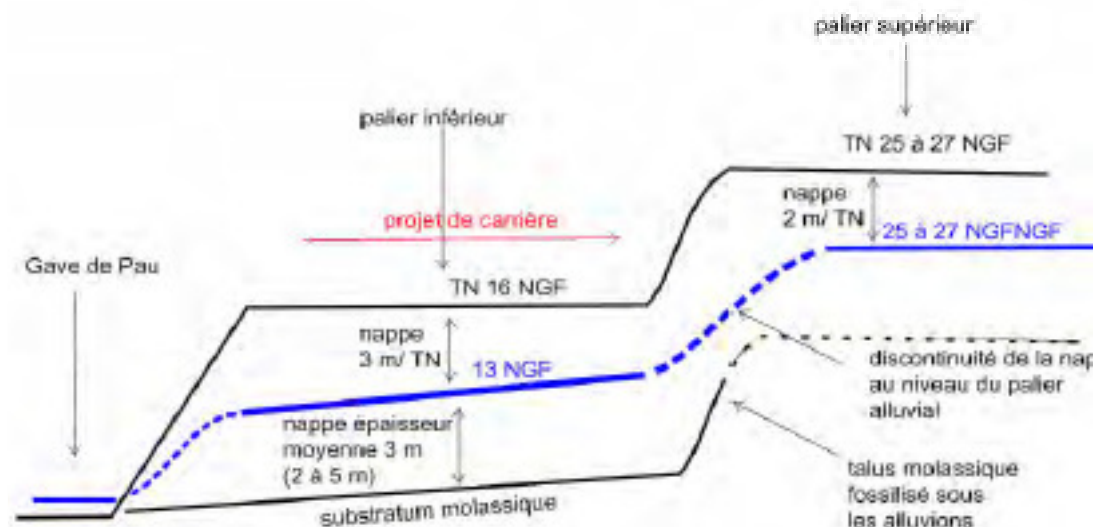


Source du fond de plan : Géoportail (octobre 2015)

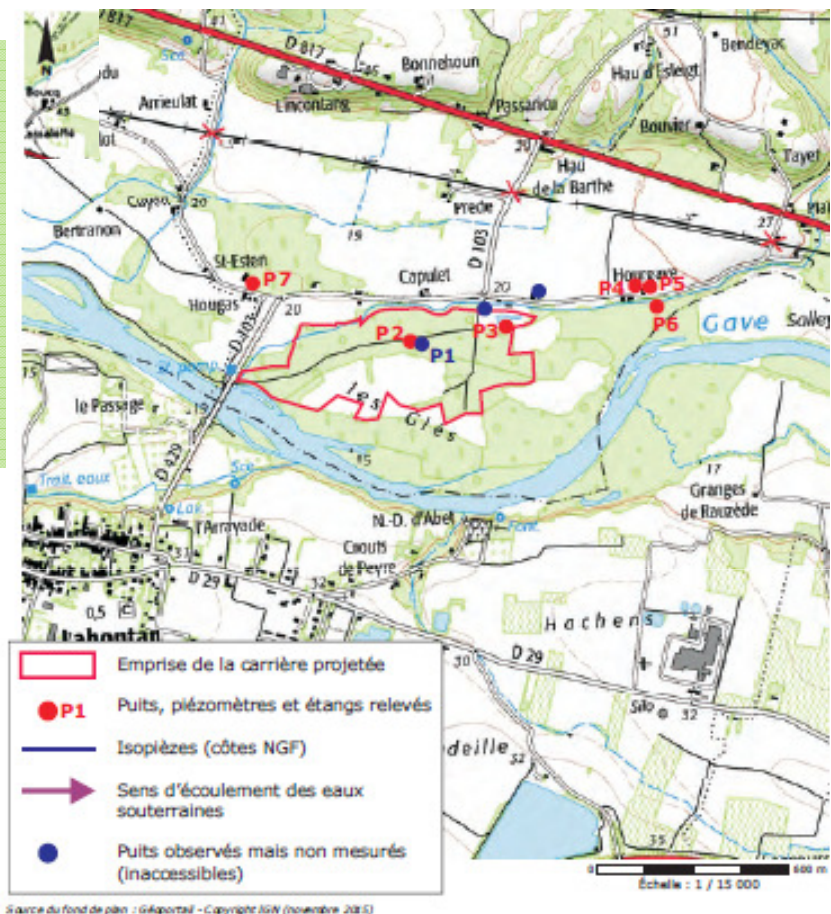
Hydrographie aux abords du projet (photos présentées dans les pages suivantes)

Contexte hydrologique local

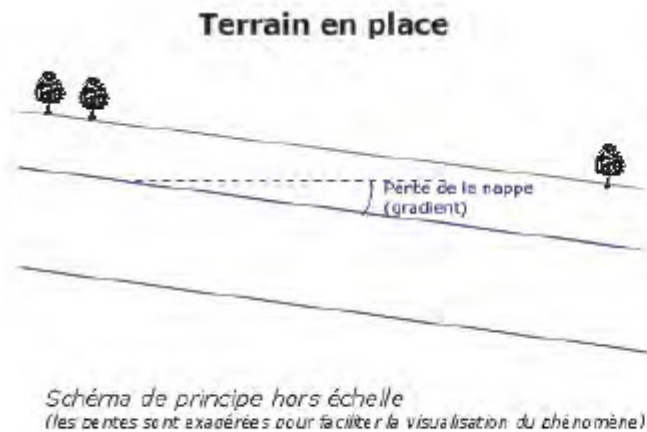
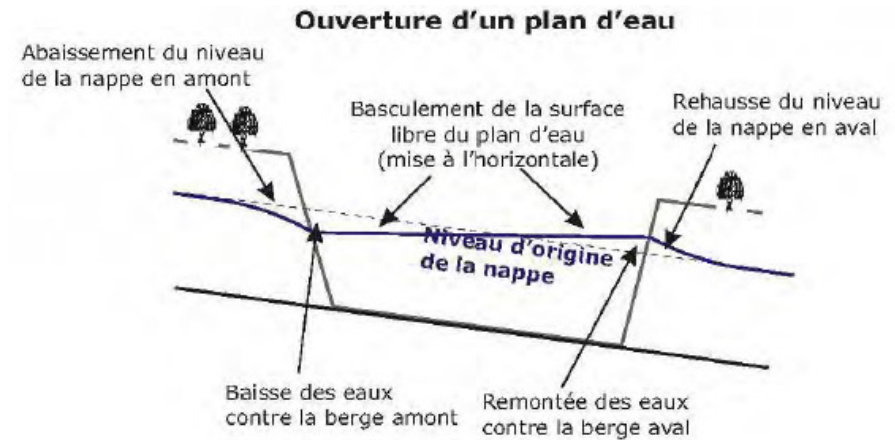
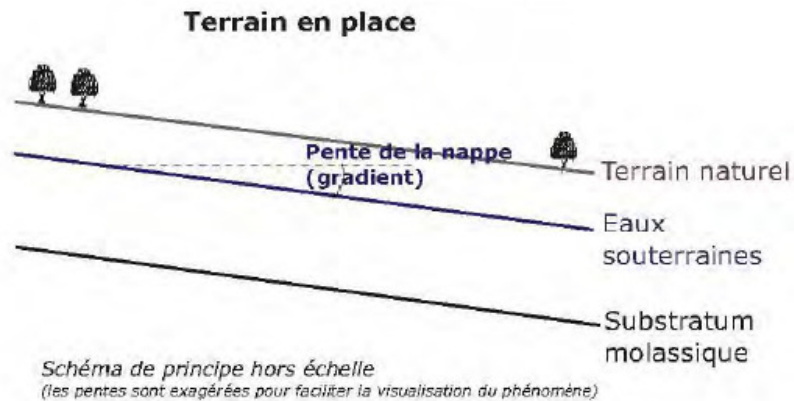
- Les eaux souterraines se trouvent à environ 3 m sous le terrain naturel sur le palier inférieur de la plaine alluviale où se localise le projet
- La nappe est alimentée depuis le Nord, à partir des reliefs molassiques et des niveaux alluviaux anciens, et drainées à l'aval par le gave de Pau
- La nappe présente une épaisseur de 3 à 5 m et le battement saisonnier dans ce secteur peut atteindre localement 3 m.



Hydrogéologie locale (schéma de principe hors échelle montrant la discontinuité de la nappe entre les 2 formations alluviales)



Effets hydrogéologiques



Effets théoriques du remblayage d'un lac

Dans le cas présent le gradient est de l'ordre de 1.2‰ et l'écoulement général est de direction Nord

Carte des milieux



Habitats naturels :

- Grandes cultures de maïs (CB 02.11)
- Prairies mésophiles à fraîches de fauche (CB 38.2)
- Ourllet à fougère aigle (CB 31.861)
- Ourllet nitrophile héliophile à orties x haie de platanes têtards résiduelle (CB 84.1 x 37.72)
- Ourllet nitrophile à orties et sureaux yébies x bosquet résiduel (CB 37.72 x 84.3)
- Fourrés arbustifs frais dégradés (CB 31.81 x 83.324)

- Fourrés arbustifs fertiles (CB 31.81)
- Haies arborées à platanes (CB 84.1 x 83.325)
- Haie mixte à chênes pédonculés, noisetiers et ronces (CB 31.81 x 84.1 x 84.2)
- Formation spontanée de robiniers (CB 83.324)
- Vieille peupleraie (CB 83.321)
- Zones artificialisées (CB 86)



GERA 2015

Site d'étude

0 40 m 80 m



Habitations du voisinage



« Marraut »



« Marraut »



« Pouchiou »



« Pouchiou »



« Marpouyou »



« Baleste »



« Sarraïlot »



Source du fond de plan : Géoportail - Copyright Ekl (novembre 2015)

Emprise de la carrière projetée

Périmètre exploitable



« Saint-Etienne »



« Hougas »



« Capulet »



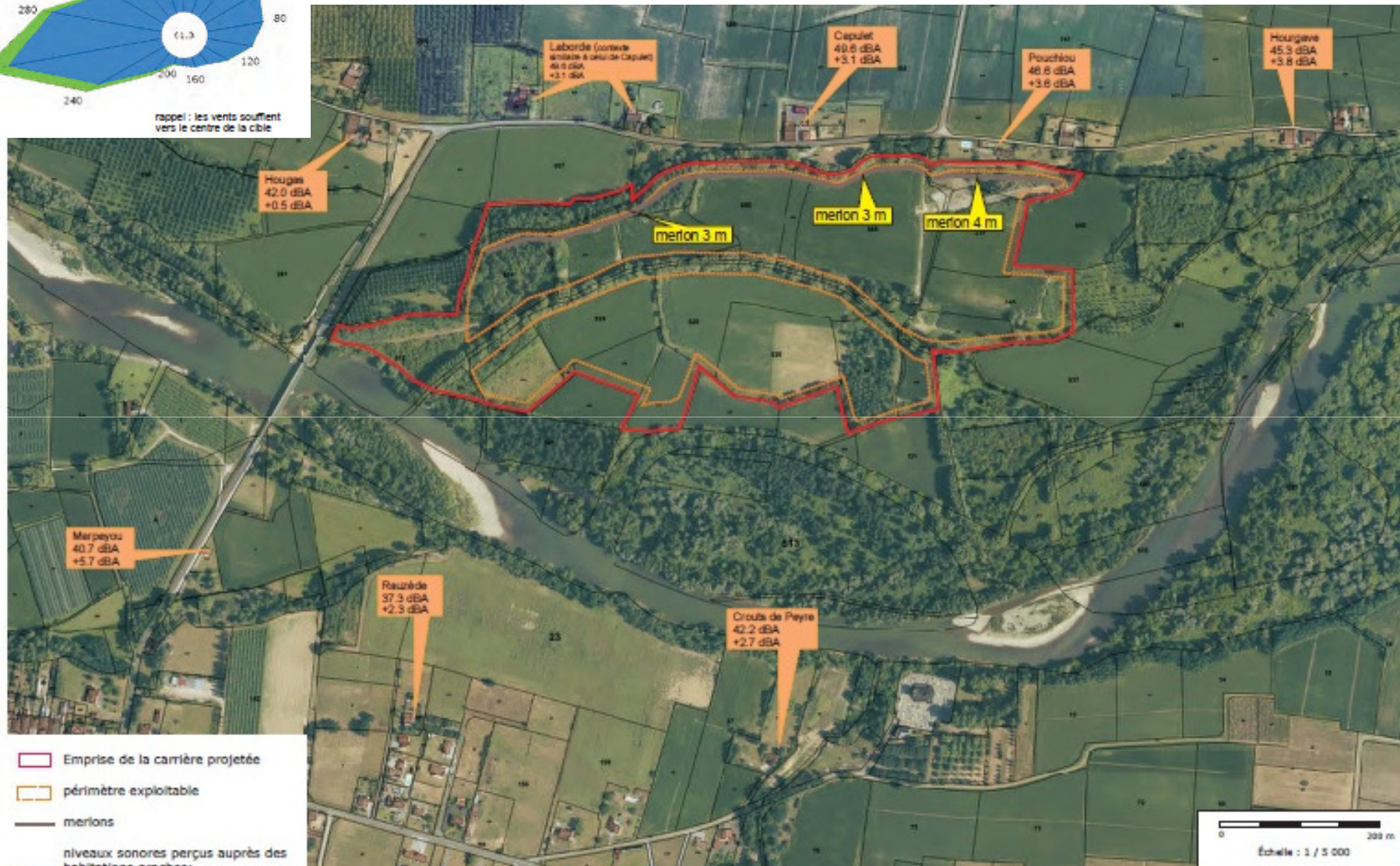
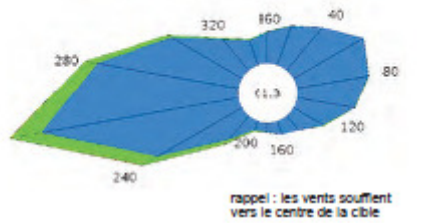
« Laborde »



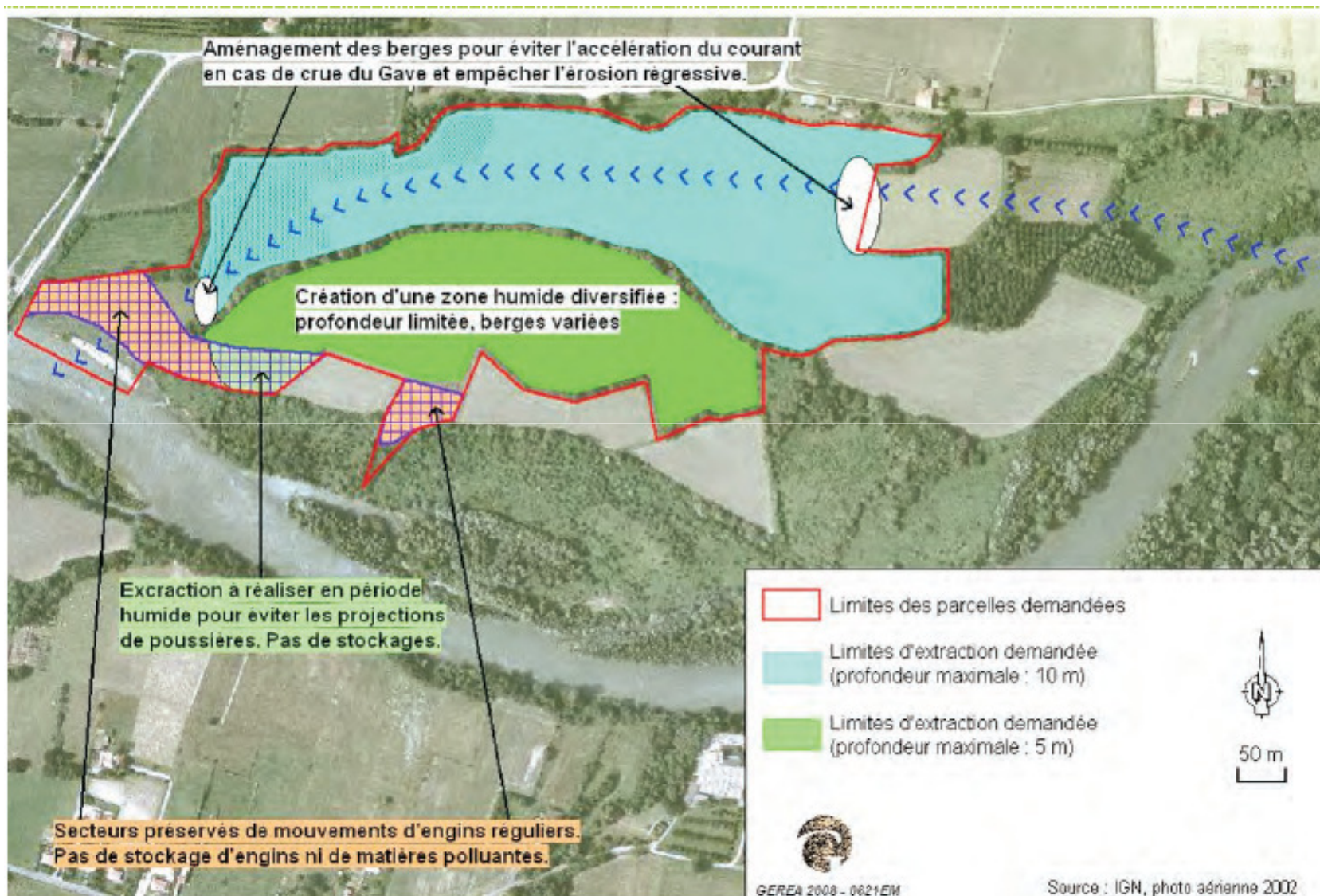
« Laborde »

Niveaux sonores

Répartition des vents:

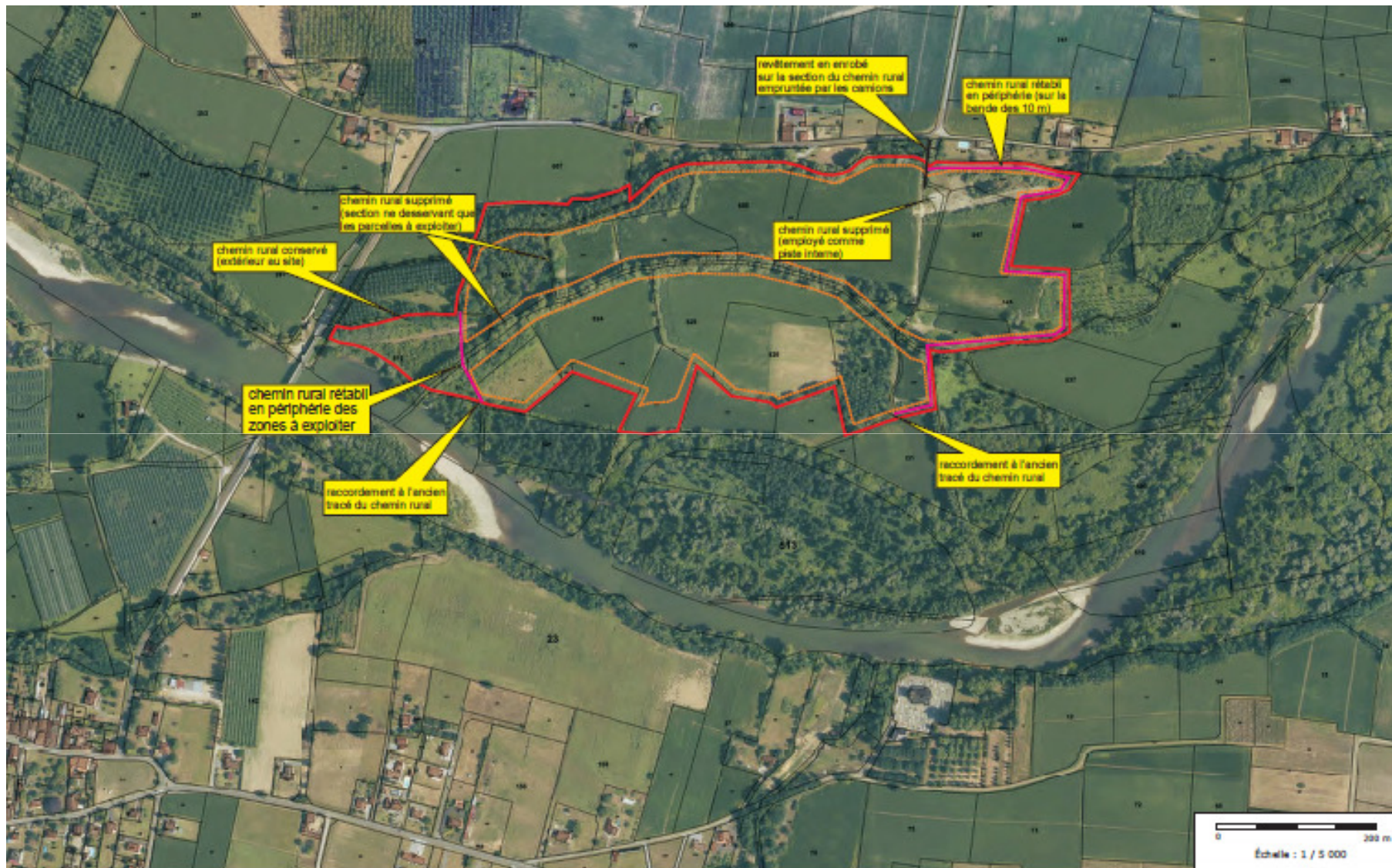


Mesures de protection de la zone Natura 2000



extrait de l'étude écologique réalisée par GERE

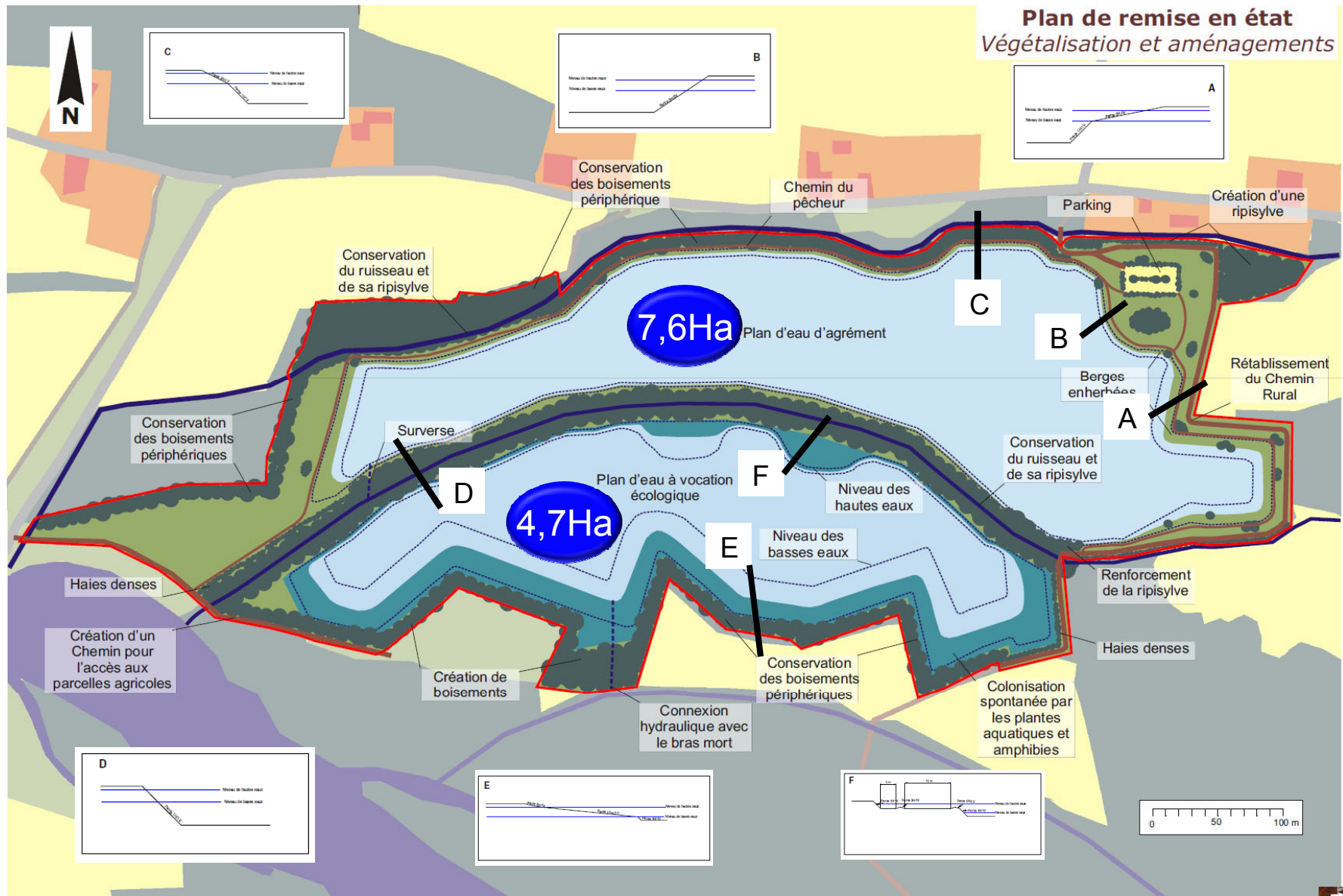
Rétablissement des chemins ruraux



Source du fond de plan : Géoportail - Copyright IGN (novembre 2015)

Emprise de la carrière projetée

État final



Projet Technique et Maîtrise des Impacts

Zonage administratif d'intérêt écologique :

- SIC « Gave de Pau » Natura 2000
- ZNIEFF* de type II « Réseau hydrographique du cours inférieur du Gave de Pau »

**Évacuation des matériaux
par la RD 103 vers l'IT de Labatut**

**Merlons antibruit
au Nord du site**

**Facilité
d'accès au
parking par
le public**

**Maintien des
ruisseaux de la
Plaine et du
Moulin**

**Parcelles
incluses dans le
périmètre mais
non affectées à
l'exploitation**



**Connexion
hydraulique
avec le bras
mort**

**Non exploitation de la profondeur totale de
gisement pour assurer la continuité des
écoulements de la nappe et éviter
la capture par le gave de Pau**

**Suivi qualitatif
et quantitatif
de la nappe**

CEMEX, acteur du territoire

