

Direction départementale
des Territoires
Saône-et-Loire

Approche du fonctionnement des territoires

Quelques éléments d'analyse pour une aide à la décision

Focus sur le Brionnais

C. DUSSARRAT



Direction départementale des Territoires
de Saône-et-Loire

Données de cadrage

EPCI	Population active ayant un emploi	Nombre d'emplois présents sur le territoire	Nombre d'emplois pour 100 actifs résidant sur le territoire	Flux internes	Flux entrants	Flux sortants	Part des actifs qui résident et travaillent sur le territoire (%)	Part des emplois occupés par des actifs résidant sur le territoire (%)
CC de Paray le Monial	5 365	6 543	122	3 785	2 758	1 580	71	58
CC du Canton de Chauffailles	3 145	2 787	89	1 816	971	1 329	58	65
CC du Pays Clayettois	3 060	2 898	95	1 892	1 006	1 168	62	65
CC du Canton de Marcigny	2 521	2 120	84	1 355	765	1 166	54	64
CC du Canton de Semur en Brionnais	2 157	1 162	54	797	365	1 360	37	69
CC de Digoin Val de Loire	5 042	4 214	84	2 764	1 450	2 278	55	66
CC du Pays de Gueugnon	4 915	4 566	93	3 175	1 391	1 740	65	70
CC du Charolais	4 900	3 955	81	2 657	1 298	2 243	54	67

Traitement réalisé par DDT 71 – MCTP – PEC

Source : Insee 2011

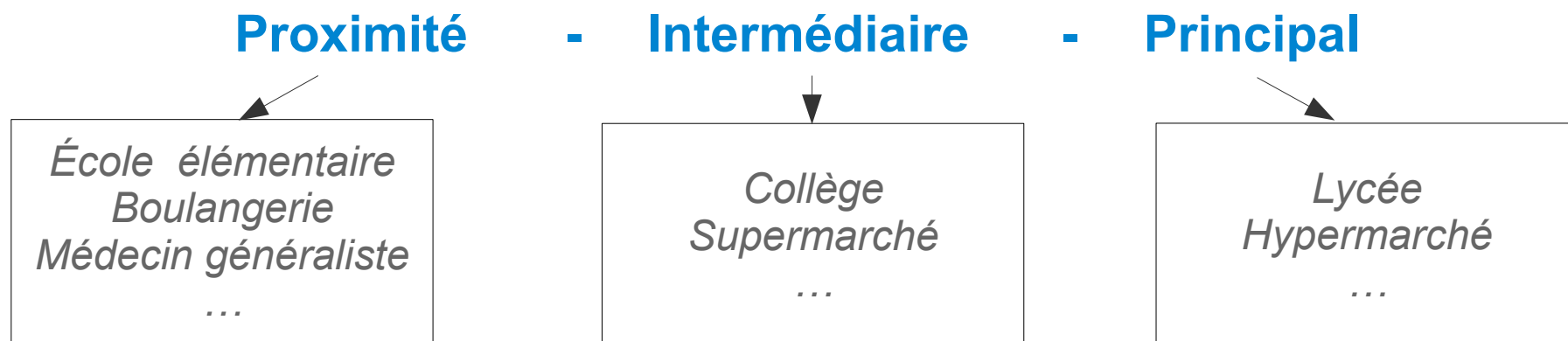
Pôles d'équipement et bassins de vie

- La Base Permanente des Équipements (BPE) de l'INSEE :

181 types d'équipements hiérarchisés



- Classement des communes en trois pôles :

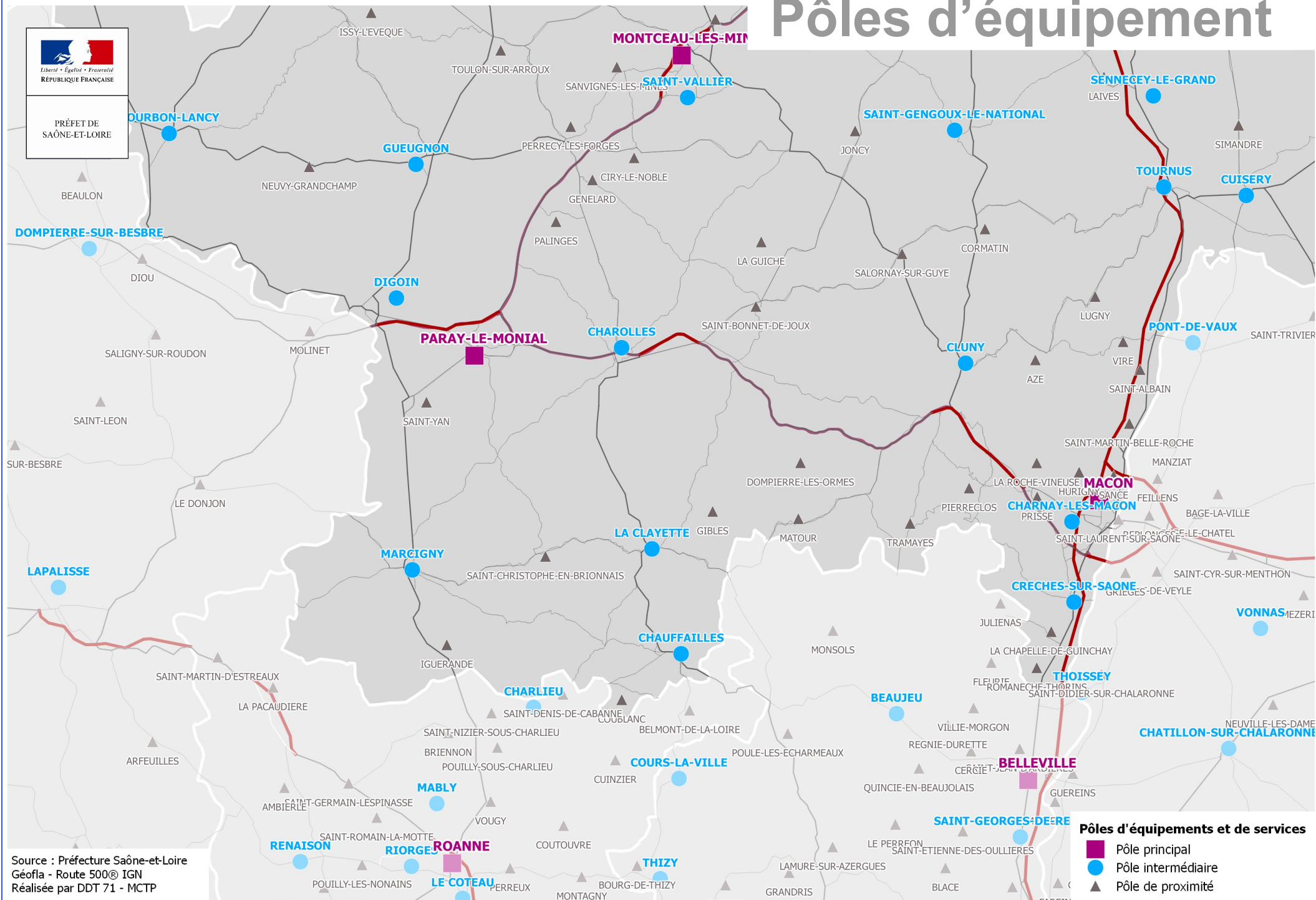


- Bassin de vie :

zone de temps d'accès le plus court
aux services de la gamme intermédiaire



Pôles d'équipement



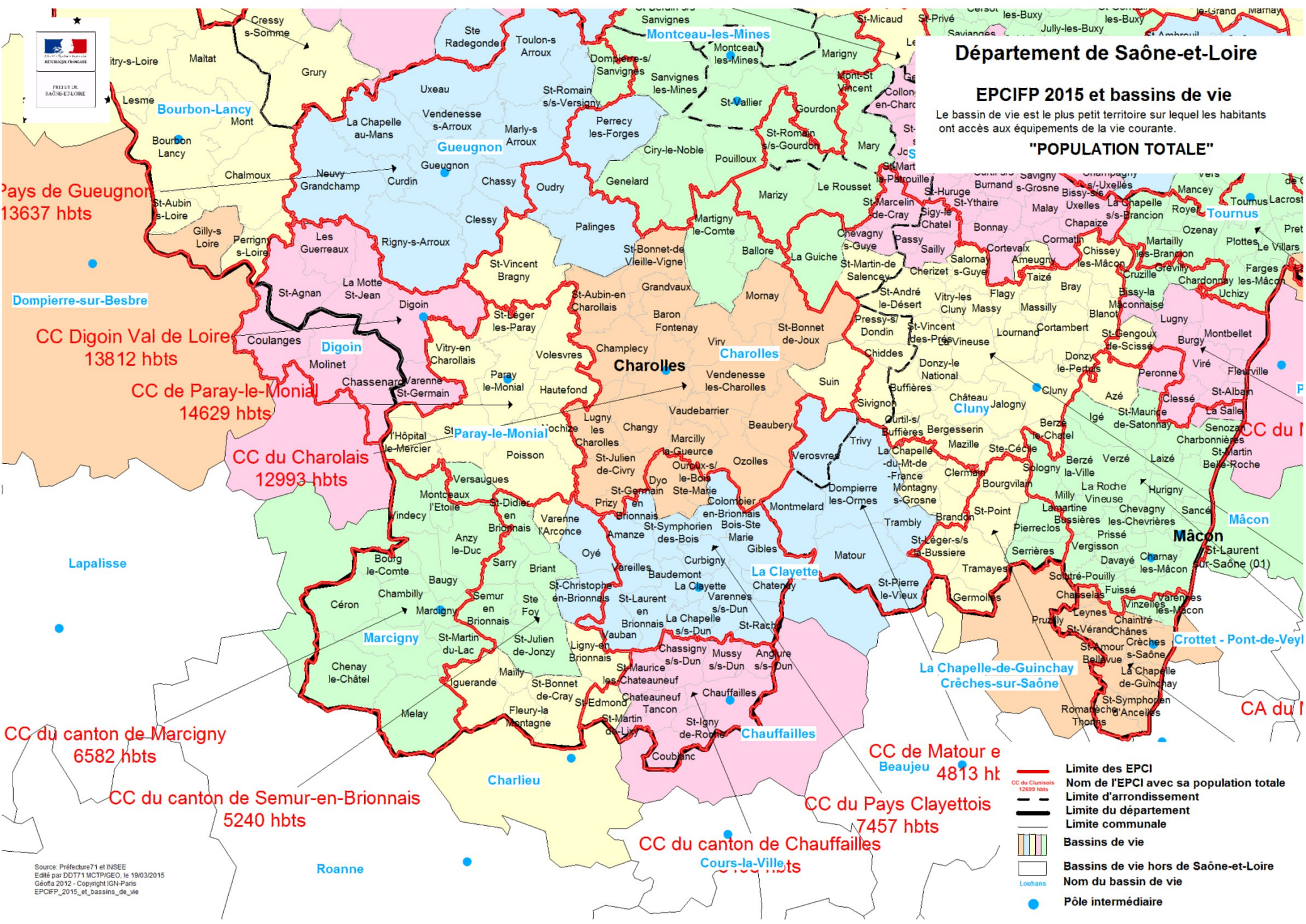


Département de Saône-et-Loire

EPCI 2015 et bassins de vie

Le bassin de vie est le plus petit territoire sur lequel les habitants ont accès aux équipements de la vie courante.

"POPULATION TOTALE"



Source: Préfecture 71 et INSEE
Edité par DDT71 MCTP/GE, le 19/03/2015
Géolra 2012 - Copyleft IGV Paris
EPCI2015_et_bassins_de_vie

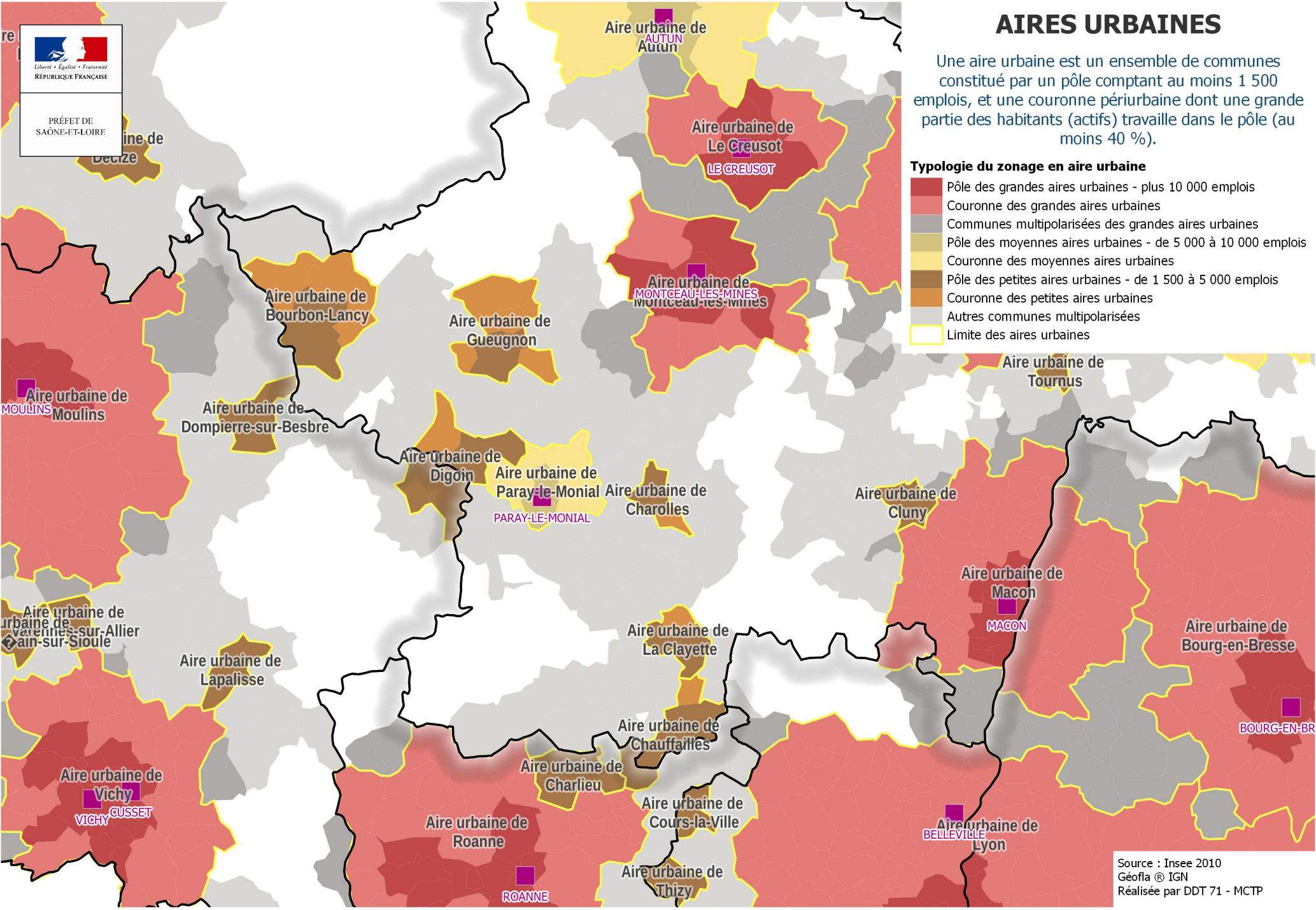




AIRES URBAINES

Une aire urbaine est un ensemble de communes constitué par un pôle comptant au moins 1 500 emplois, et une couronne périurbaine dont une grande partie des habitants (actifs) travaille dans le pôle (au moins 40 %).

- Typologie du zonage en aire urbaine**
- Pôle des grandes aires urbaines - plus 10 000 emplois
 - Couronne des grandes aires urbaines
 - Communes multipolarisées des grandes aires urbaines
 - Pôle des moyennes aires urbaines - de 5 000 à 10 000 emplois
 - Couronne des moyennes aires urbaines
 - Pôle des petites aires urbaines - de 1 500 à 5 000 emplois
 - Couronne des petites aires urbaines
 - Autres communes multipolarisées
 - Limite des aires urbaines



Source : Insee 2010
GéoFla © IGN
Réalisée par DDT 71 - MCTP

Zone d'influence des pôles urbains et EPCI Saône-et-Loire

L'influence des pôles extérieurs à la Saône-et-Loire est prise en compte: effet de frange des pôles de Dôle, Beaune, Charlieu, Lons-le-Saunier, Saint-Amour par exemple....

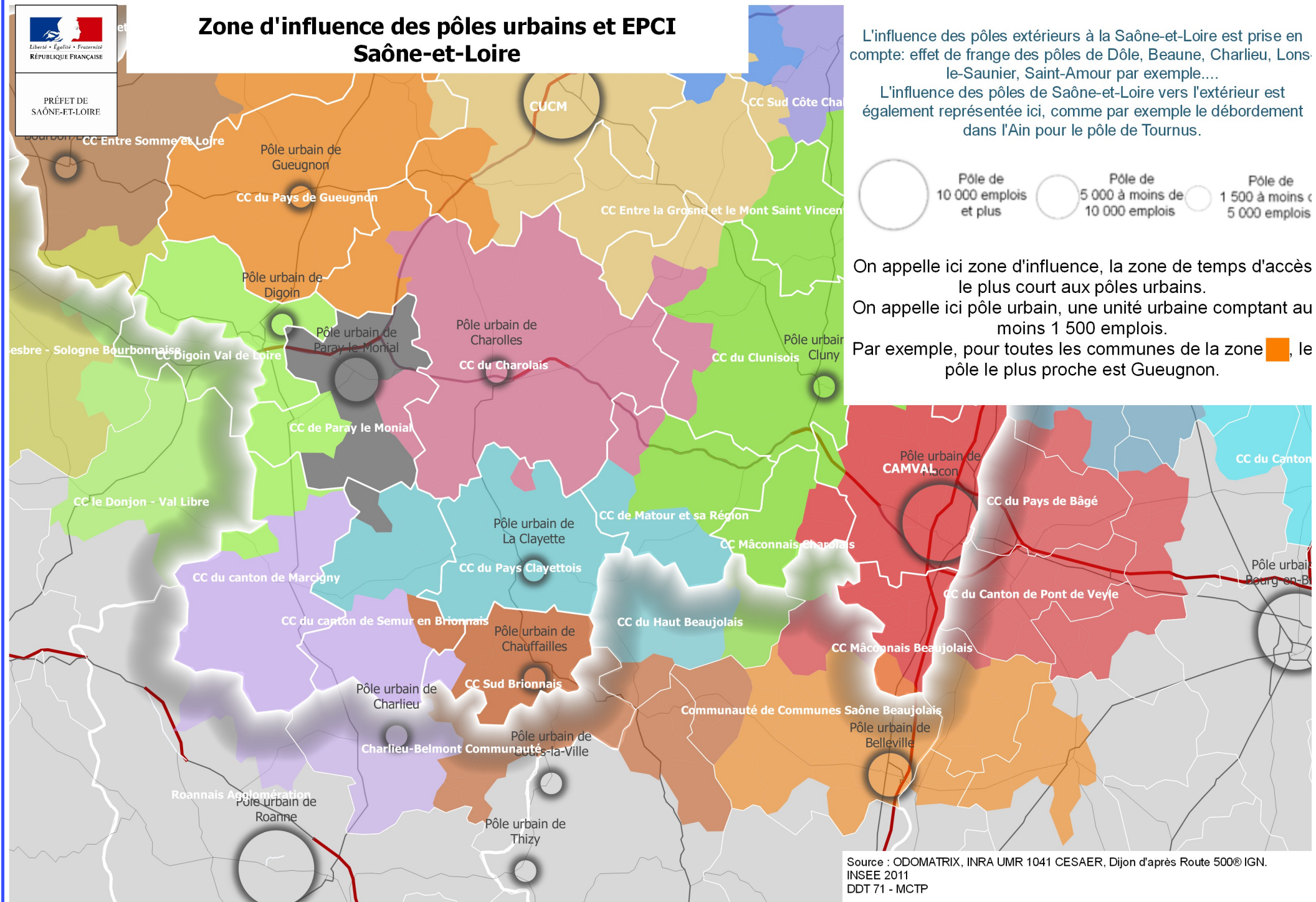
L'influence des pôles de Saône-et-Loire vers l'extérieur est également représentée ici, comme par exemple le débordement dans l'Ain pour le pôle de Tournus.



On appelle ici zone d'influence, la zone de temps d'accès le plus court aux pôles urbains.

On appelle ici pôle urbain, une unité urbaine comptant au moins 1 500 emplois.

Par exemple, pour toutes les communes de la zone , le pôle le plus proche est Gueugnon.



Source : ODOMATRIX, INRA UMR 1041 CESAER, Dijon d'après Route 500© IGN.
INSEE 2011
DDT 71 - MCTP

Les déplacements

Principaux flux Domicile – Travail

- Depuis la CC de Paray-le-Monial vers ...

Territoire A	Sorties		Entrées		Territoire B
CC de Paray le Monial	3 785	71%	3 785	58%	CC de Paray le Monial
	426	8%	877	13%	CC de Digoïn Val de Loire
	257	5%	618	9%	CC du Charolais
	128	2%	312	5%	CC du Pays de Gueugnon
	103	2%	182	3%	CC du Canton de Marcigny
	88	2%	239	4%	CU Le Creusot Montceau-lès-Mines
	84	2%	108	2%	CC du Pays Clayettois
	228	4%	248	4%	Autres EPCI de Saône-et-Loire
	76	1%	198	3%	ALLIER
	140	3%	71	2%	Autres départements

- Depuis la CC du canton de Semur en Brionnais vers ...

Territoire A	Sorties		Entrées		Territoire B
CC du Canton de Semur en Brionnais	797	37%	797	69%	CC du Canton de Semur en Brionnais
	165	8%	116	10%	CC du Canton de Marcigny
	79	4%	40	3%	CC du Pays Clayettois
	72	3%	29	2%	CC du Canton de Chauffailles
	166	8%	63	5%	Autres EPCI de Saône-et-Loire
	752	35%	91	8%	LOIRE
	128	6%	16	3%	Autres départements

Aide à la lecture *Traitement réalisé par DDT 71 – MCTP – PEC*

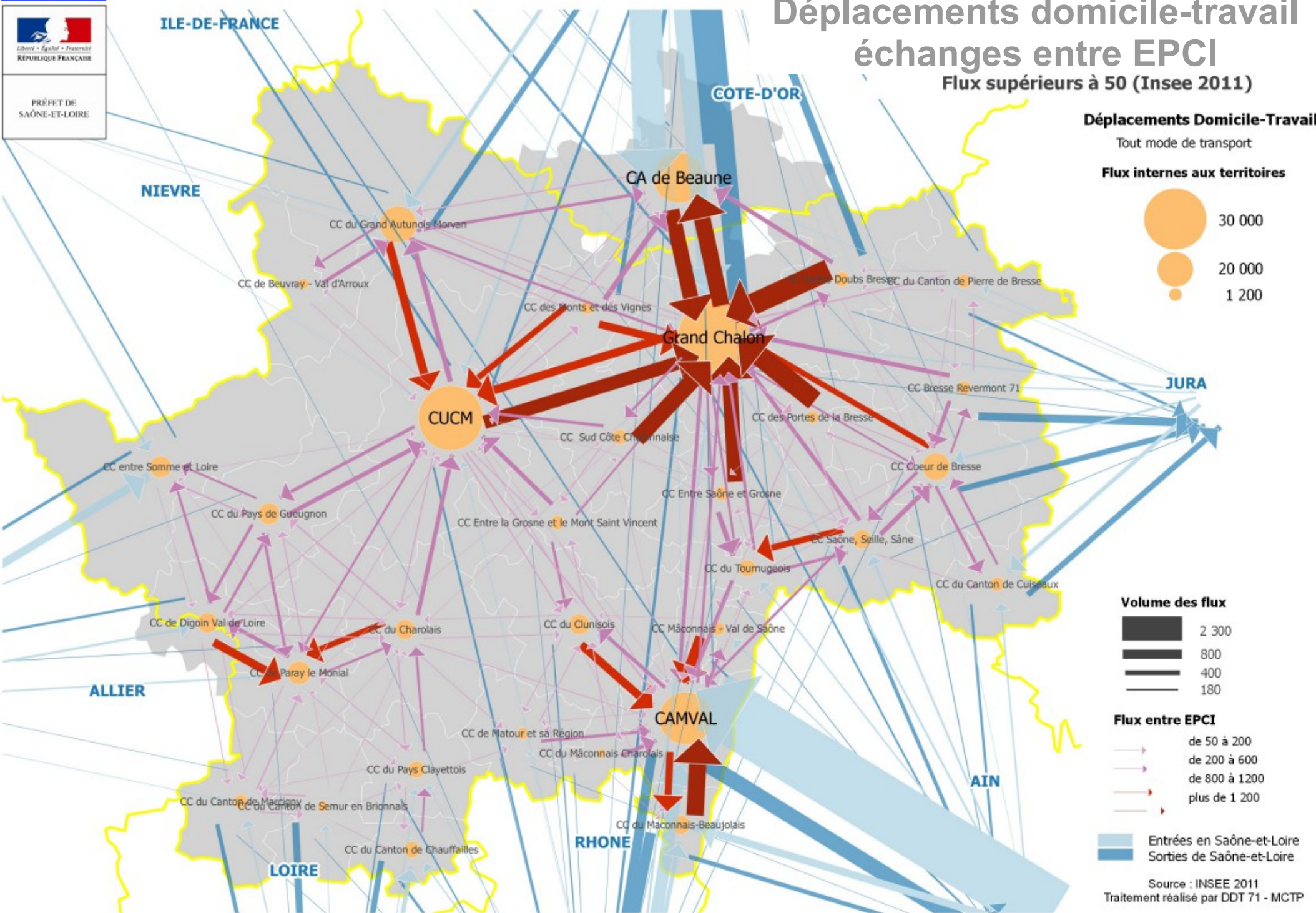
Source : Insee 2011

Sorties	Nombre d'actifs résidant sur A et travaillant sur B	(Le nombre total de sorties correspond à la population active ayant un emploi du territoire)
Entrées	Nombre d'actifs venant travailler sur A et résidant sur B	(Le nombre total d'entrées correspond au nombre d'emplois présents sur le territoire)
	Flux internes au territoire (A = B)	



Déplacements domicile-travail échanges entre EPCI

Flux supérieurs à 50 (Insee 2011)



Déplacements domicile-travail

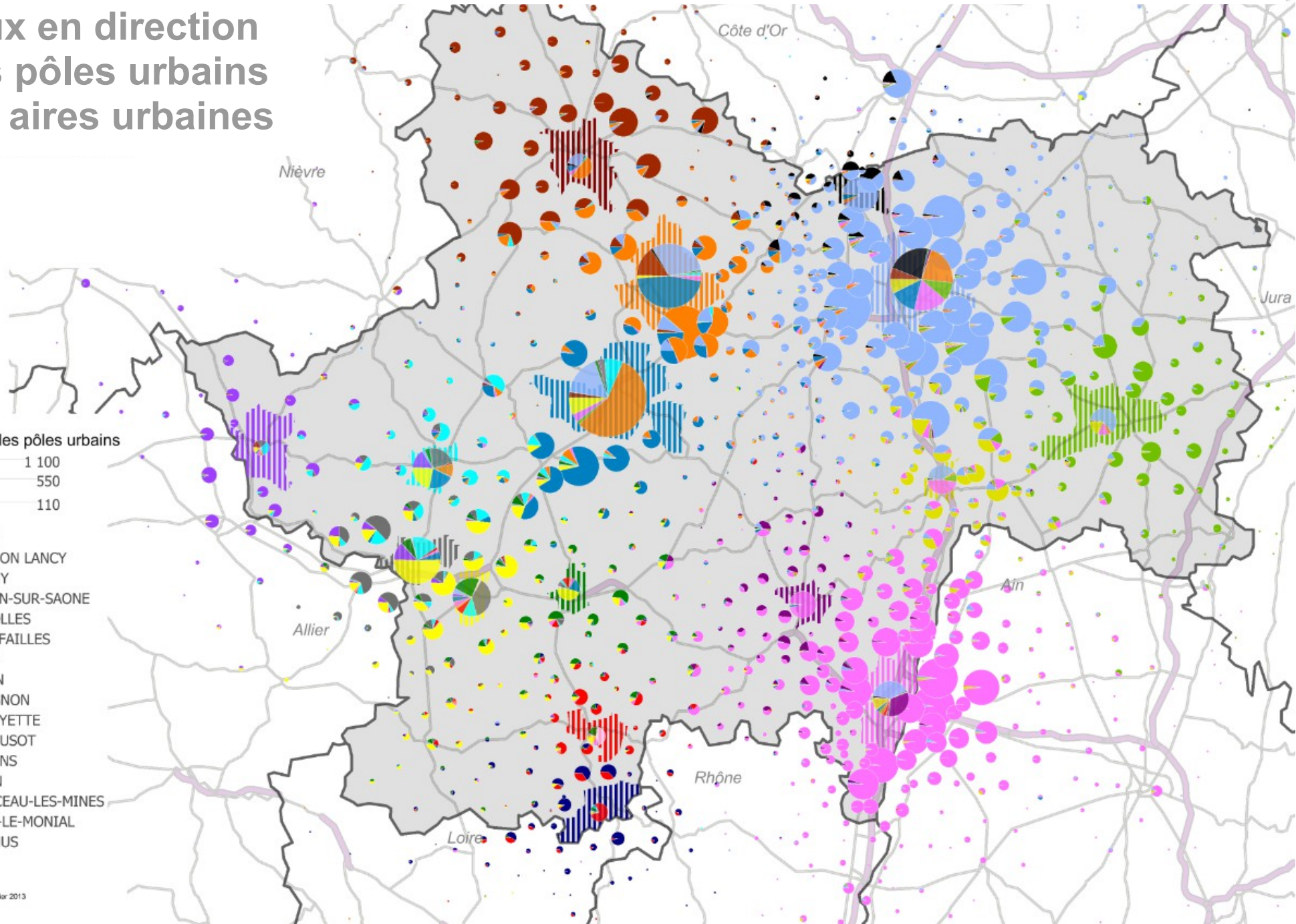
Flux en direction
des pôles urbains
des aires urbaines

Flux vers les pôles urbains



1 100
550
110

- AUTUN
- BOURBON LANCY
- CHAGNY
- CHALON-SUR-SAONE
- CHAROLLES
- CHAUFFAILLES
- CLUNY
- DIGOIN
- GUEUGNON
- LA CLAYETTE
- LE CREUSOT
- LOUHANS
- MACON
- MONTCEAU-LES-MINES
- PARAY-LE-MONIAL
- TOURNUS

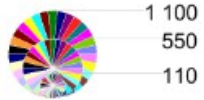


Source: INSEE 2009
DDT71 MCTP/UEG le 15 janvier 2013
Géofla - Copyright IGN Paris

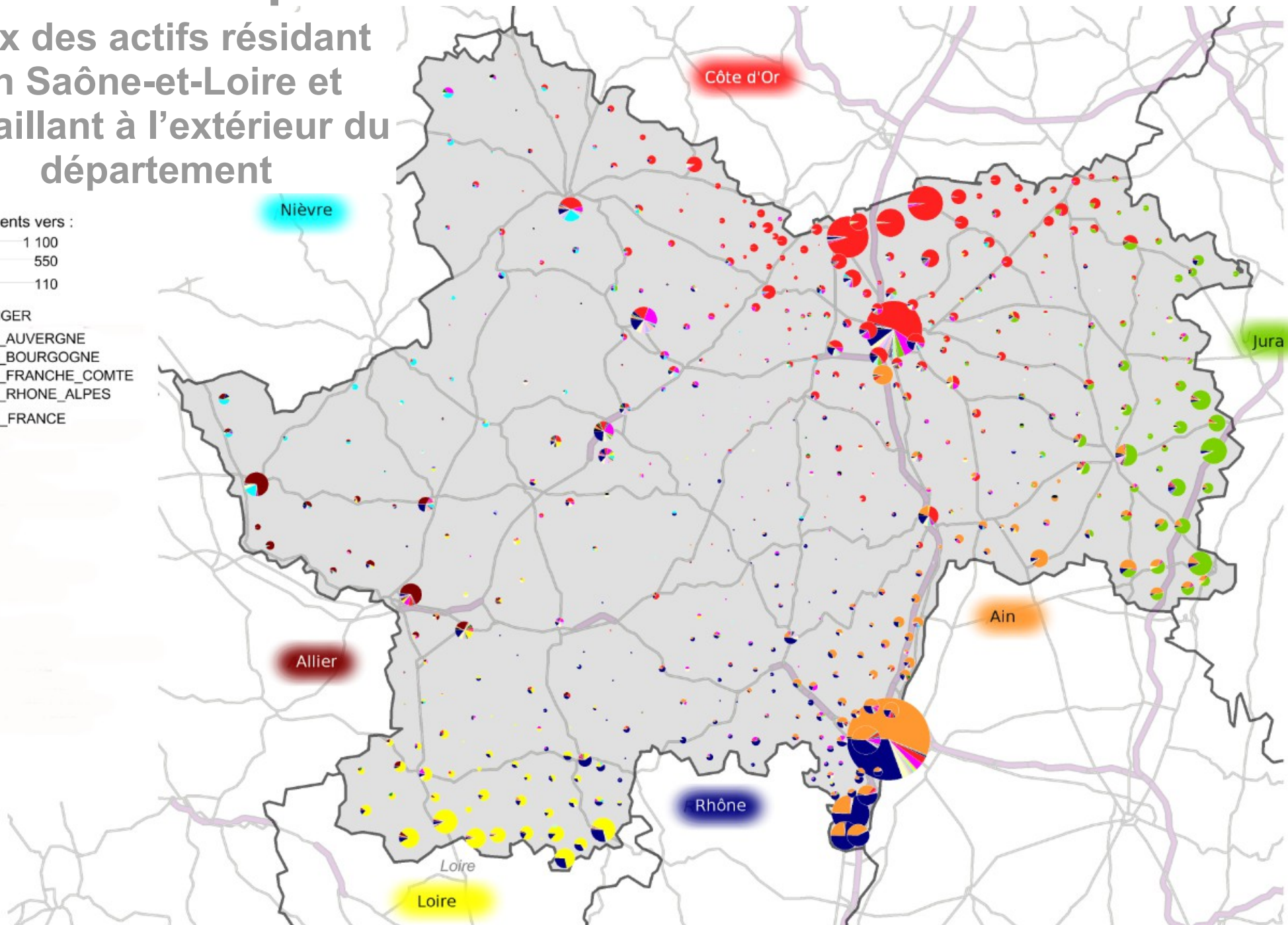
Déplacements domicile-travail

Flux des actifs résidant
en Saône-et-Loire et
travaillant à l'extérieur du
département

Déplacements vers :

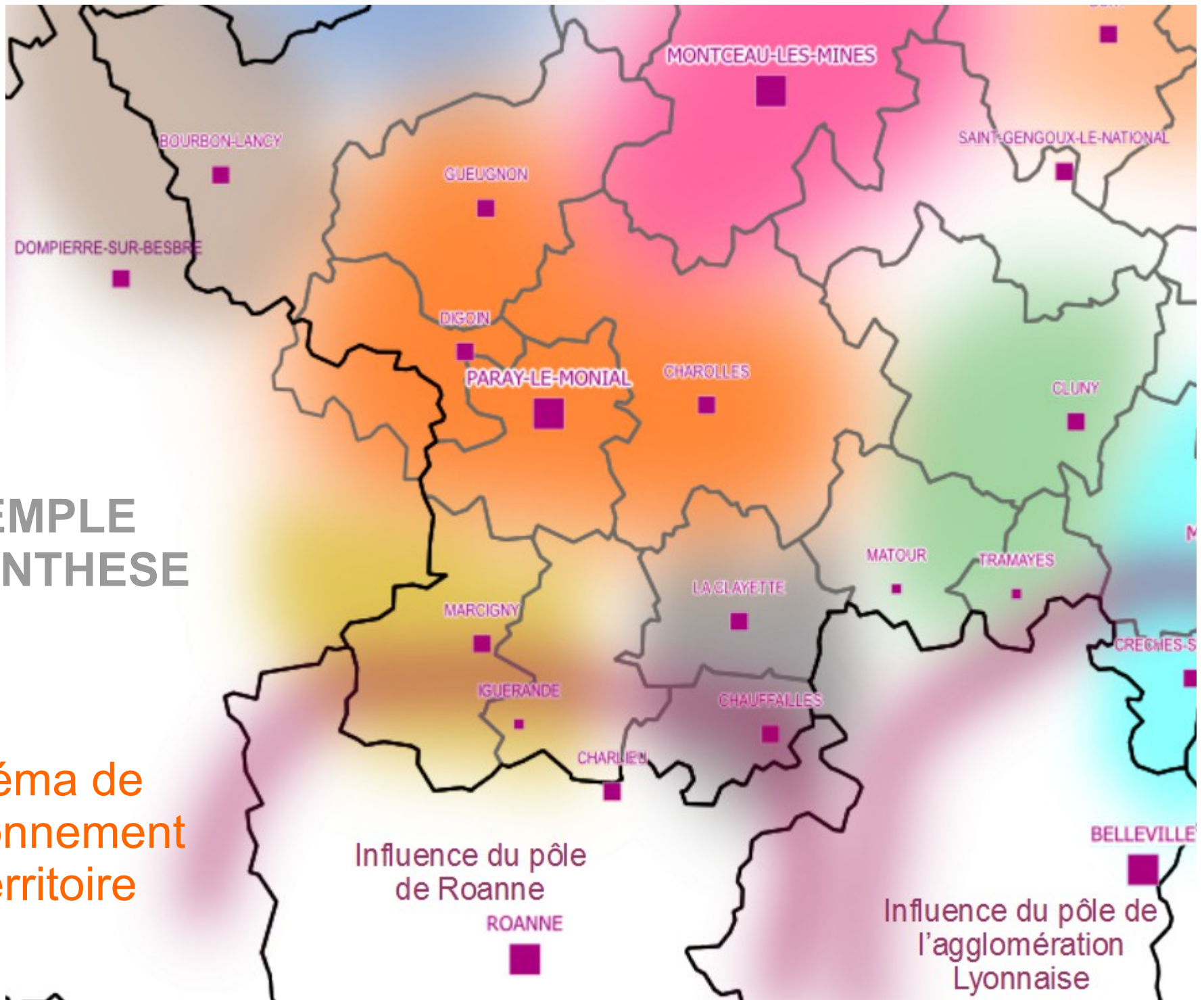


- ETRANGER
- RESTE_AUVERGNE
- RESTE_BOURGOGNE
- RESTE_FRANCHE_COMTE
- RESTE_RHONE_ALPES
- ILE_DE_FRANCE



EXEMPLE DE SYNTHÈSE

Schéma de
fonctionnement
du territoire



FIN



Direction départementale des Territoires
de Saône-et-Loire

www.saone-et-loire.gouv.fr