



Orange

Unité de Pilotage Réseau Ouest
5 Rue du Moulin de la Garde
BP 53149
44331 Nantes Cedex 3

A.E.P. – Gingko
Emmanuel Glémin
2 Av des Tilleuls
49250 Beaufort en Vallée

Nantes, le 13/01/2014

Objet : Consultation pour un projet éolien sur les communes de : Meillac – Pleugueneuc (35)

Monsieur,

En réponse à votre courrier reçu dans nos services en date du 19/12/2013, concernant le projet d'implantation d'un parc éolien sur les communes citées en objet dans le département de l'Ille et Vilaine, vous trouverez ci-après les remarques relatives aux servitudes sur le secteur concerné.

Servitudes PT1 & PT2 : - La zone du projet ci-dessus référencé n'impacte pas de servitudes PT1/PT2 relevant de l'Unité de Pilotage Réseau Ouest. (Réf : 438-HD-13)

Servitudes PT3 : - Voir annexe jointe

Servitudes réseau Mobile : - pas d'impact sur les stations de base Orange France existantes situées à une distance supérieure à 500 m

Nous restons à votre disposition pour tout renseignement complémentaire.

Veuillez agréer, Monsieur, l'expression de notre considération distinguée.

Philippe Ravat
Responsable Département
Développement d'Affaires



Bernard Letort
Unité de Pilotage Réseau Ouest
50, rue de Redon
CS 64445
35044 RENNES Cedex

02 99 01 42 18

bernard.letort@orange.com

Annexe 2

SERVITUDES PT3

→ plan hors zone d'étude

Projet concerné : Projet de parc éolien MEILLAC et PLEUGUENEUC (Ille et Vilaine)

Remarques formulées sur ce projet : liaison Fibre F235 ST MALO – RENNES



DIRECTION DU RESEAU NATIONAL

6 AVENUE ALBERT DURAND - 31706 BLAGNAC - TELEX DNTRN 521 525 - TEL : 61 30 77 77 - RCS PARIS B 380 129 866

DIRECTION DU RESEAU NATIONAL DE NANTES

13 Boulevard Luther King - 44302 NANTES CEDEX 03 - TEL : 40 67 71 11 - TELEX : 710 605 F

PLAN DE TRAVAUX DU CABLE A FIBRES OPTIQUES

F235

ST MALO-RENNES

DEPARTEMENT : ILLE et VILAINE

COMMUNE (S) : **PLEUGUENEUC** et TREVERIEN

PARTIE ENTRE :

PLAN GENERAL

PARCOURS EN PLEINE TERRE

*Bernard
Lebot*

Cable

Type de cable : S.A.T SILEC 12 Fibres Optiques structure tube

Fournisseur du cable : A.C.O (Alcatel Cables Optiques)

*C Convention de Service
AP Arrêté Préfectoral du 19.07.95*

TRAVAUX	GENIE CIVIL	TIRAGE	RACCORDEMENT
ENTREPRISE			
DATE DE DEBUT			
DATE DE FIN			
RECEPTION			

Établi par : CCRN de RENNES

CCRN DE RENNES

11 Rue de la FREBARDIERE BP 179

35515 CESSON SEVIGNE CEDEX

TEL : 99 87 61 11 TELEX :

TELECOPIE : 99 53 03 98

Pour le Directeur du Réseau National
de FRANCE TELECOM de NANTES

Le chef d'établissement

A RENNES le :

DETAIL COUPES & PLANS Ech 1/200-1/500

CABLE { No des epissures
Bornes - Marqueurs

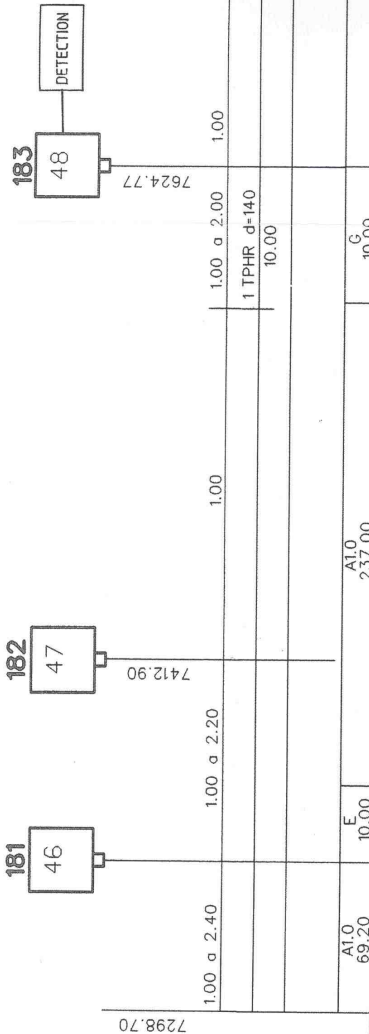
Cotes cumulees

Profondeurs
Protections
Natures de terrain (sondages) prescription d'engins

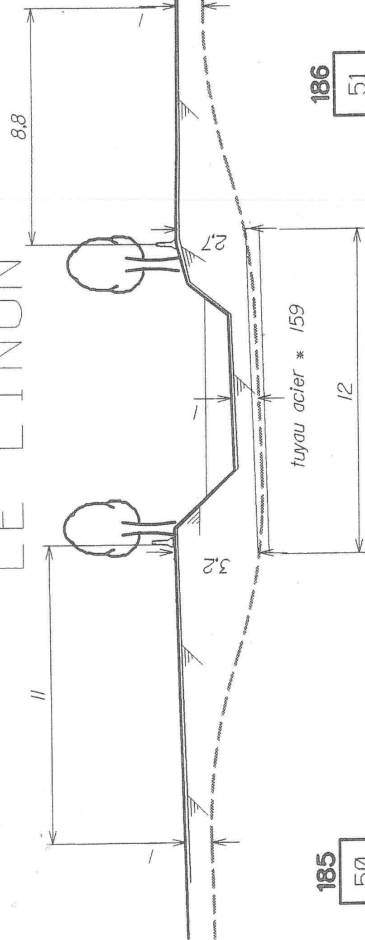
PARTICULARITES

ECHELLE 1/2000

TUYAUX PEHD 40.8/50 + grillage sur toute l'artere
BANDE DE SERVITUDE 3.00 m
EN TERRAINS PRIVES



LET IT NONZONI

[illegible]