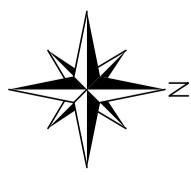
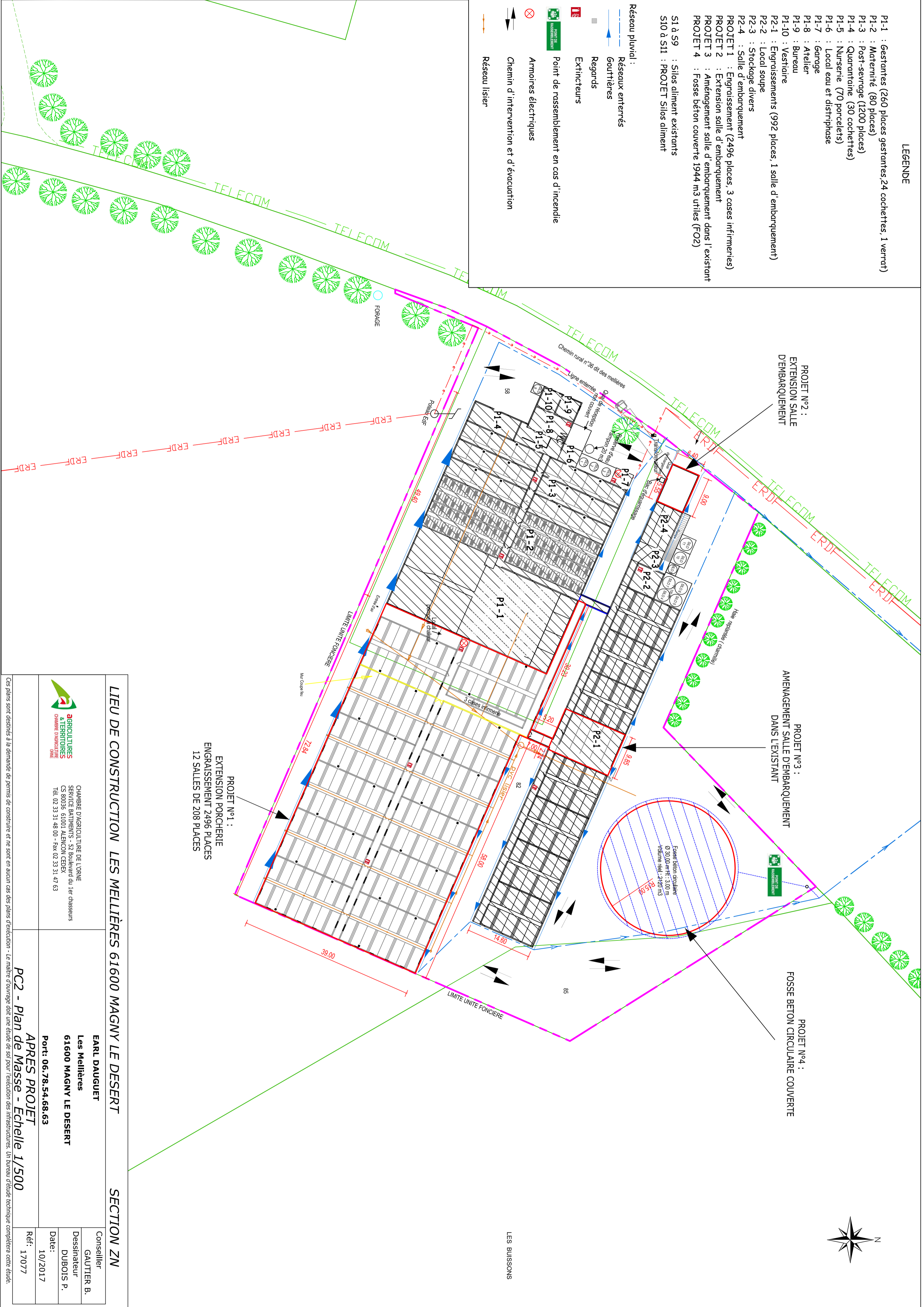


LEGENDE

- P1-1 : Gestantes (260 places gestantes, 24 cochettes, 1 verrat)
- P1-2 : Maternité (80 places)
- P1-3 : Post-sevrage (1200 places)
- P1-4 : Quarantaine (30 cochettes)
- P1-5 : Nurserie (70 porcelets)
- P1-6 : Local eau et distribase
- P1-7 : Garage
- P1-8 : Atelier
- P1-9 : Bureau
- P1-10 : Vestiaire
- P2-1 : Engraissements (992 places, 1 salle d'embarquement)
- P2-2 : Local soupe
- P2-3 : Stockage divers
- P2-4 : Salle d'embarquement
- PROJET 1 : Engraissement (2496 places, 3 cases infirmières)
- PROJET 2 : Extension salle d'embarquement
- PROJET 3 : Aménagement salle d'embarquement dans l'existant
- PROJET 4 : Fosse béton couverte 1944 m³ utiles (FO2)
- S1 à S9 : Silos aliment existants
- S10 à S11 : PROJET Silos aliment

- Réseau pluvial :
- Réseaux enterrés
- Gouttières
- Regards
- Extincteurs
- Point de rassemblement en cas d'incendie
- Armoires électriques
- Chemin d'intervention et d'évacuation
- Réseau listier



PROJET N°2 :
EXTENSION SALLE
DEMBARQUEMENT

PROJET N°3 :
AMENAGEMENT SALLE D'EMBARQUEMENT
DANS L'EXISTANT

PROJET N°4 :
FOSSE BETON CIRCULAIRE COUVERTE

PROJET N°1 :
EXTENSION PORCHERIE
ENGRAISSEMENT 2496 PLACES
12 SALLES DE 208 PLACES

LIEU DE CONSTRUCTION LES MELLIERES 61600 MAGNY LE DESERT

SECTION ZN

**AGRICULTURES
A TERRITOIRES
D'AMENAGEMENT
RURALE**

CHAMBRE D'AGRICULTURE DE LORNE
SERVICE BATIMENTS - 57 Boulevard du 1^{er} chasseur
CS 80036 61001 ALLENCON CEDEX
Tél. 02 33 31 48 00 - Fax 02 33 31 47 63

EARL DAUGUET
Les Mellières
61600 MAGNY LE DESERT
Port: 06.78.54.68.63

APRES PROJET
PC2 - Plan de Masse - Echelle 1/500

Ces plans sont destinés à la demande de permis de construire et ne sont en aucun cas des plans d'exécution - Le maître d'ouvrage doit une étude de sol pour l'exécution des infrastructures. Un bureau d'étude technique complètera cette étude.

Conseiller
GAUTIER B.
Dessinateur
DUBOIS P.
Date:
10/2017
Réf: 17077