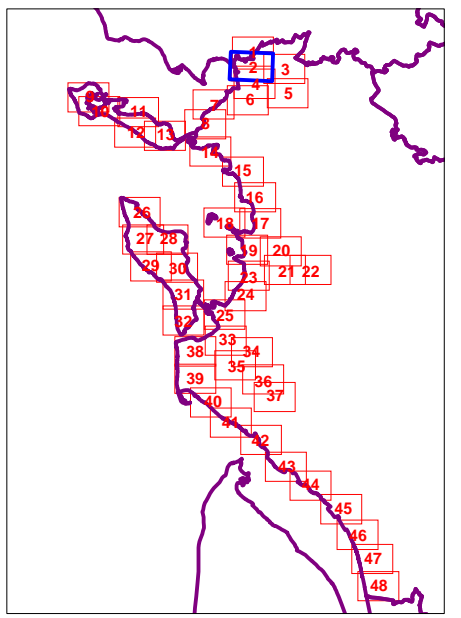


LEGENDE

- Zone submergée et/ou inondée selon l'expertise Sogreah
- Limite de commune
- Linéaire des protections (Recensement non exhaustif)
- Repères des niveaux d'eau (en m NGF) :**
- XXX : 3.68 Source DDTM ou mairie
- 3.68 Source CDA de La Rochelle
- XXX : 3.68 Source Sogreah
- Dégradations sur les protections**
(explication détaillée dans le texte)
- + Brèche localisée
- ~ Erosion ou recul de la protection naturelle
- ~ Erosion avec dégradations ponctuelles
- ~ Dégradations multiples

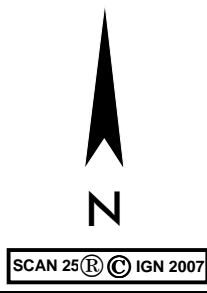
Sens et dynamique d'écoulement :

- ➡ Fort
- ⏏ Moyen
- ➡ Faible



DIRECTION DEPARTEMENTALE DES TERRITOIRES ET DE LA MER DE LA CHARENTE MARITIME

Élaboration d'un document "Éléments de mémoire et retour d'expérience" de l'événement XYNTHIA

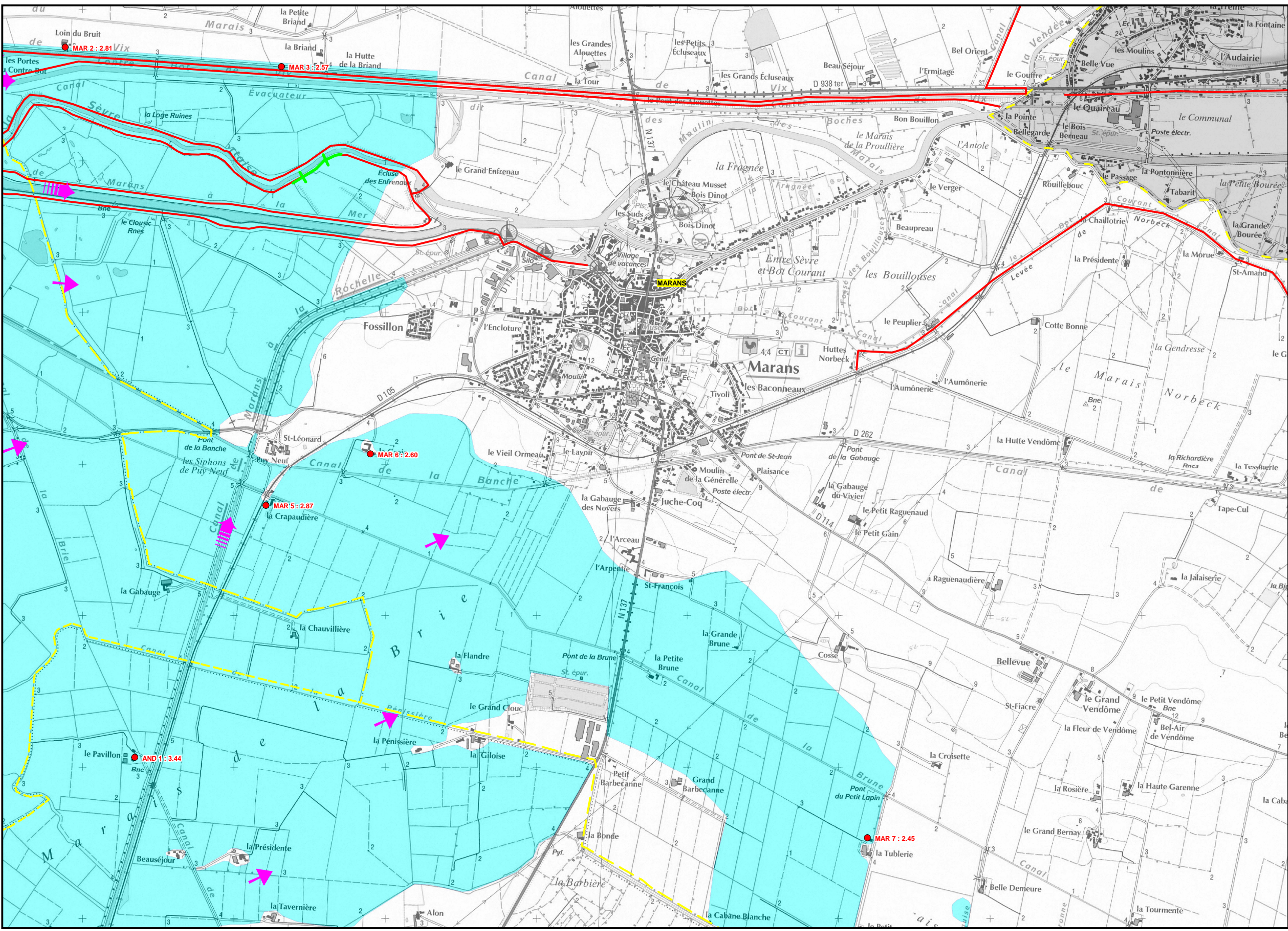


Affaire N° : 4311608

Mars 2011

Echelle : 1/25 000

Planche n° : 2

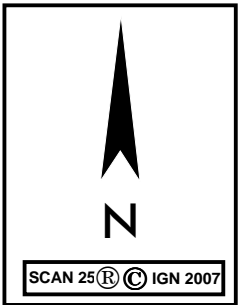
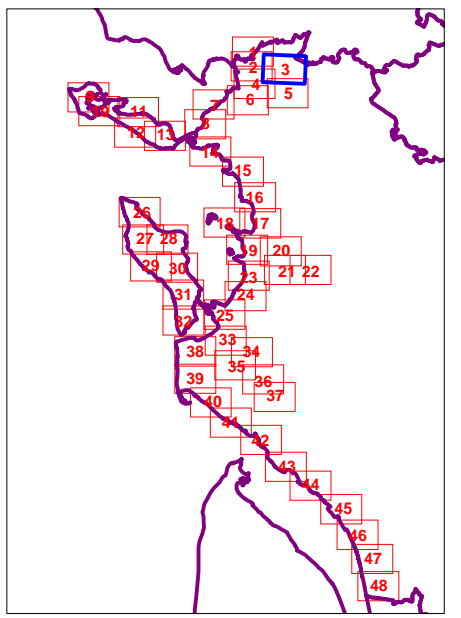


LEGENDE

- Zone submergée et/ou inondée selon l'expertise Sogreah
 - Limite de commune
 - Linéaire des protections (Recensement non exhaustif)
- Repères des niveaux d'eau (en m NGF) :**
- XXX : 3.68 Source DDTM ou mairie
 - 3.68 Source CDA de La Rochelle
 - XXX : 3.68 Source Sogreah
- Dégradations sur les protections**
(explication détaillée dans le texte)
- + Brèche localisée
 - ~ Erosion ou recul de la protection naturelle
 - ~ Erosion avec dégradations ponctuelles
 - ~ Dégradations multiples

Sens et dynamique d'écoulement :

- Fort
- ▤ Moyen
- Faible



DIRECTION DEPARTEMENTALE DES TERRITOIRES ET DE LA MER DE LA CHARENTE MARITIME

Élaboration d'un document "Éléments de mémoire et retour d'expérience" de l'événement XYNTHIA

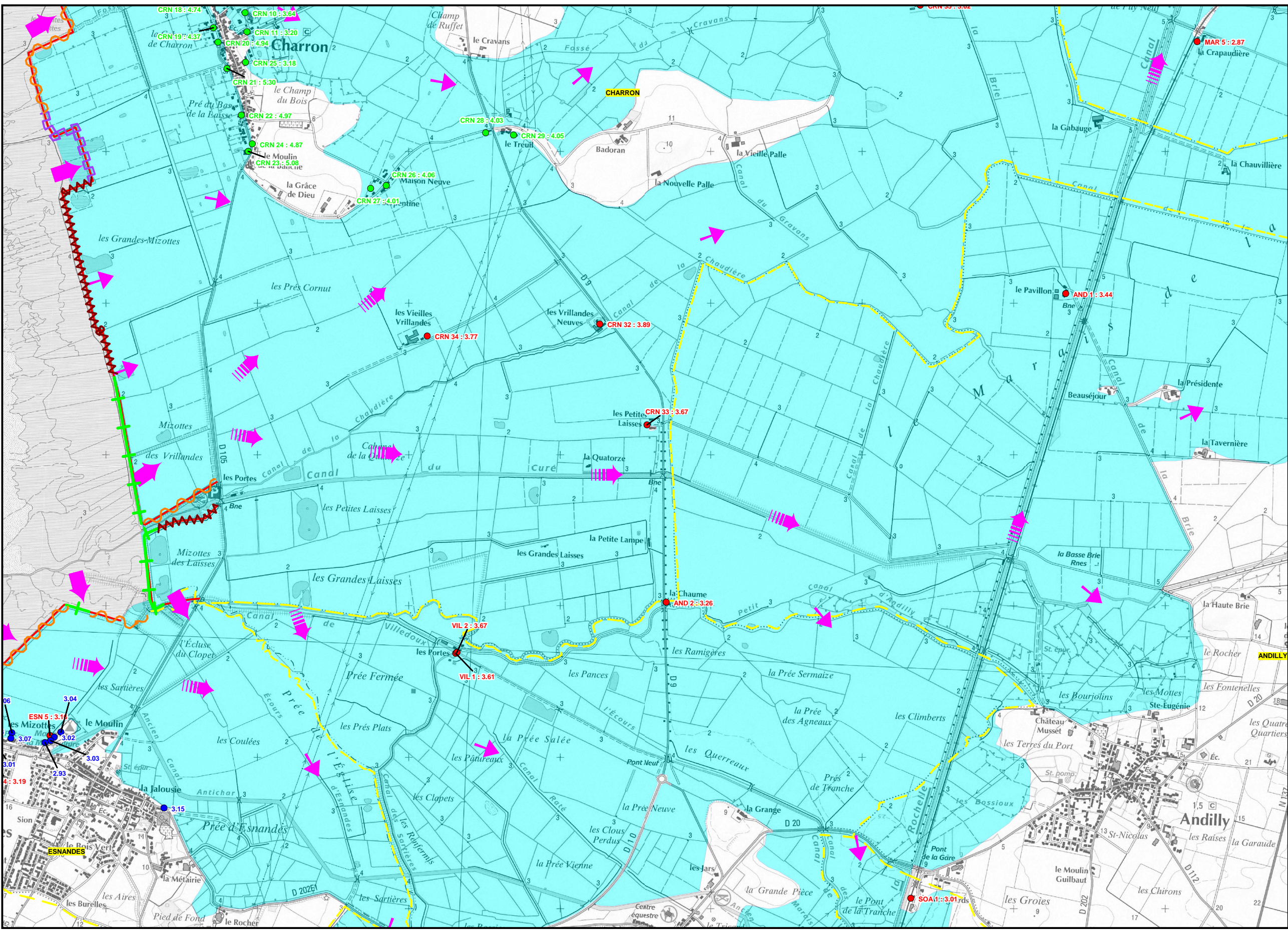


Affaire N° : 4311608

Mars 2011

Echelle : 1/25 000

Planche n° : 3

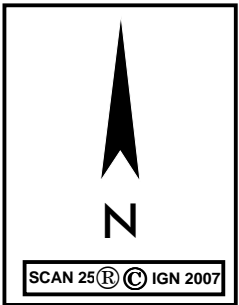
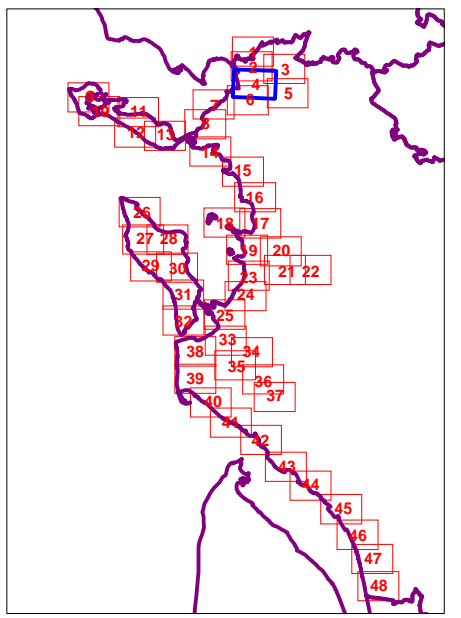


LEGENDE

- Zone submergée et/ou inondée selon l'expertise Sogreah
- Limite de commune
- Linéaire des protections (Recensement non exhaustif)
- Repères des niveaux d'eau (en m NGF) :**
- XXX : 3.68 Source DDTM ou mairie
- 3.68 Source CDA de La Rochelle
- XXX : 3.68 Source Sogreah
- Dégradations sur les protections (explication détaillée dans le texte)**
- + Brèche localisée
- ~ Erosion ou recul de la protection naturelle
- ~ Erosion avec dégradations ponctuelles
- ~ Dégradations multiples

Sens et dynamique d'écoulement :

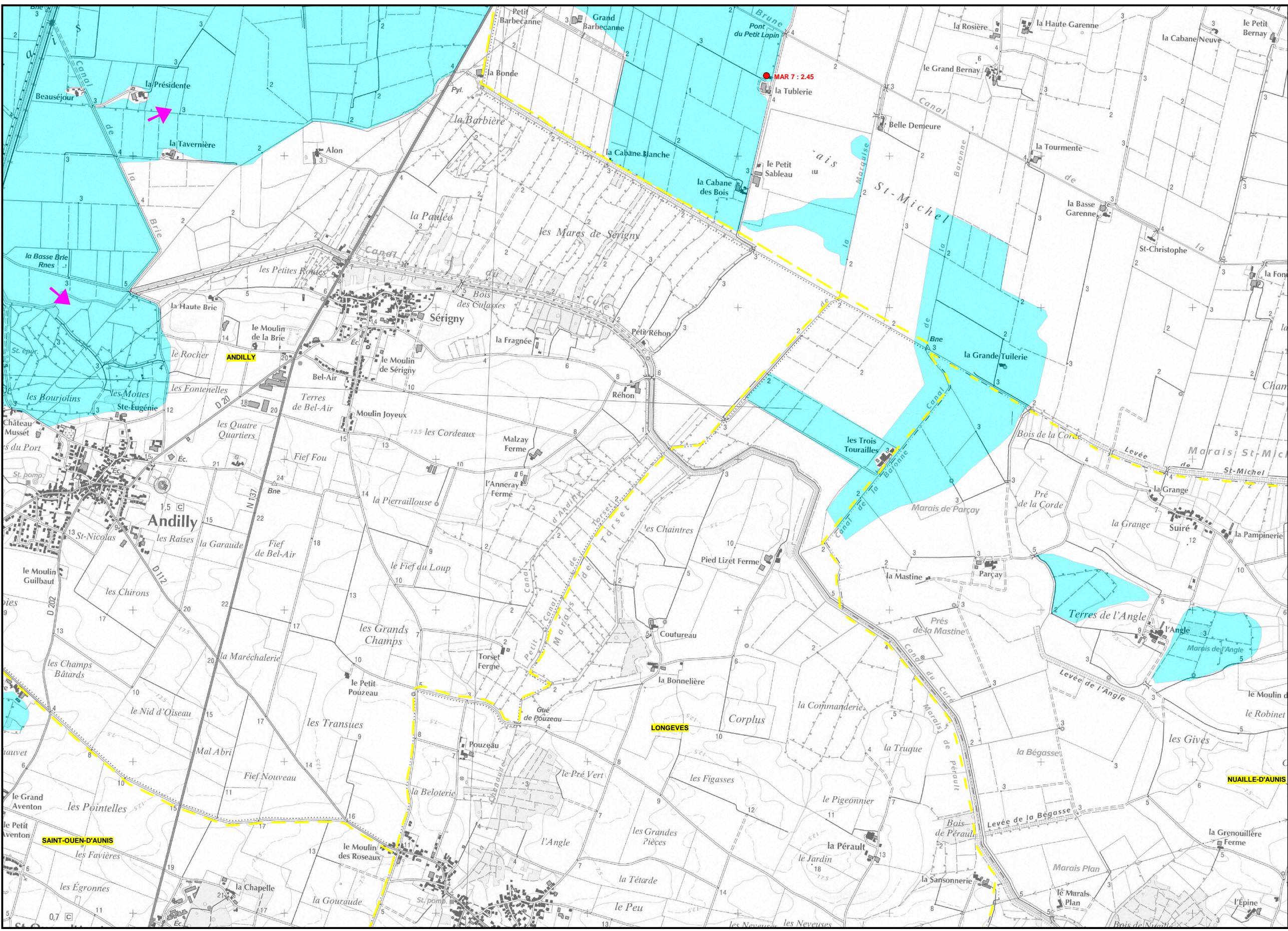
- ➔ Fort
- ⋮➔ Moyen
- ➔ Faible



DIRECTION DEPARTEMENTALE DES TERRITOIRES ET DE LA MER DE LA CHARENTE MARITIME

Élaboration d'un document "Éléments de mémoire et retour d'expérience" de l'événement XYNTHIA

	Affaire N° : 4311608	Mars 2011	Echelle : 1/25 000	Planche n° : 4
---	----------------------	-----------	--------------------	----------------

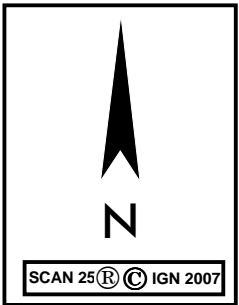
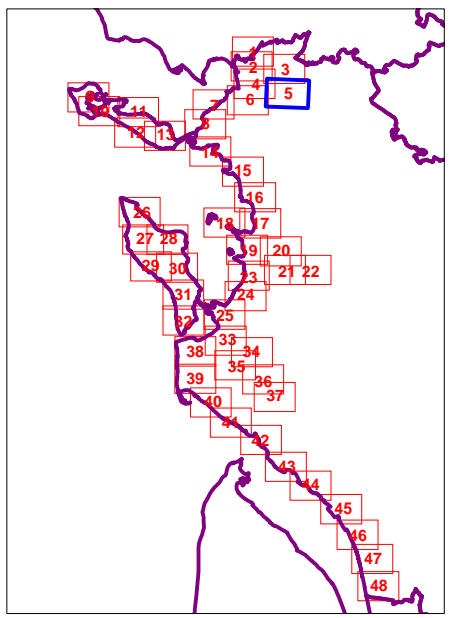


LEGENDE

- Zone submergée et/ou inondée selon l'expertise Sogreah
- Limite de commune
- Linéaire des protections (Recensement non exhaustif)
- Repères des niveaux d'eau (en m NGF) :**
- XXX : 3.68 Source DDTM ou mairie
- 3.68 Source CDA de La Rochelle
- XXX : 3.68 Source Sogreah
- Dégradations sur les protections (explication détaillée dans le texte)**
- Brèche localisée
- Erosion ou recul de la protection naturelle
- Erosion avec dégradations ponctuelles
- Dégradations multiples

Sens et dynamique d'écoulement :

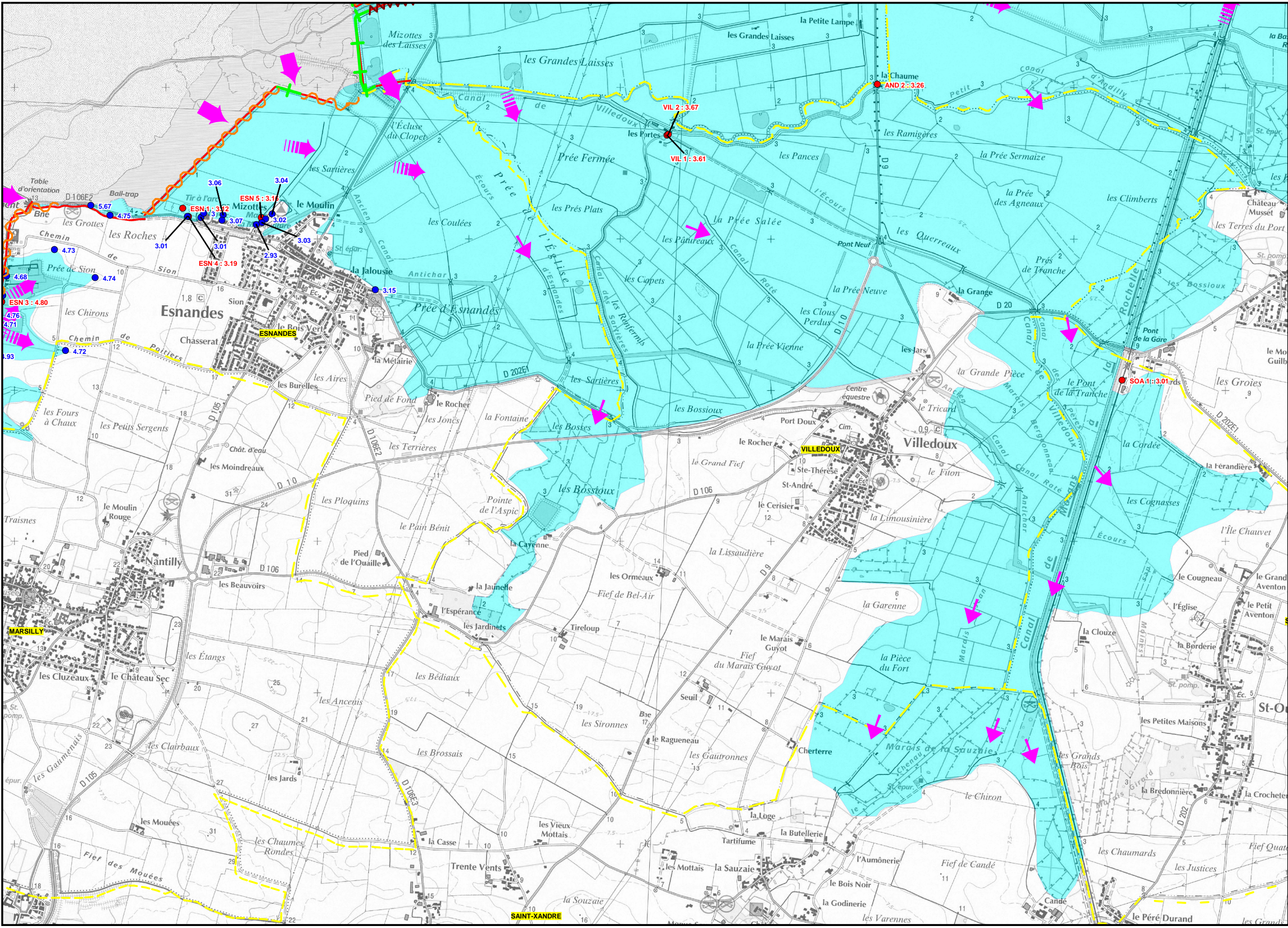
- Fort
- Moyen
- Faible



DIRECTION DEPARTEMENTALE DES TERRITOIRES ET DE LA MER DE LA CHARENTE MARITIME

Élaboration d'un document "Éléments de mémoire et retour d'expérience" de l'événement XYNTHIA

 SOGREAH <small>GRUPE ARTELIA</small>	Affaire N° : 4311608	Mars 2011	Echelle : 1/25 000
			Planche n° : 5

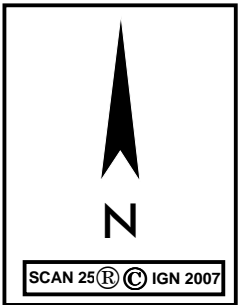
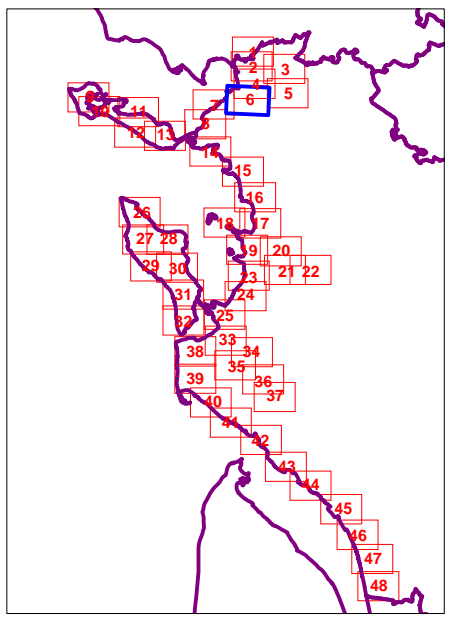


LEGENDE

- Zone submergée et/ou inondée selon l'expertise Sogreah
- Limite de commune
- Linéaire des protections (Recensement non exhaustif)
- Repères des niveaux d'eau (en m NGF) :**
- XXX : 3.68 Source DDTM ou mairie
- 3.68 Source CDA de La Rochelle
- XXX : 3.68 Source Sogreah
- Dégradations sur les protections** (explication détaillée dans le texte)
- + Brèche localisée
- ~ Erosion ou recul de la protection naturelle
- ~ Erosion avec dégradations ponctuelles
- ~ Dégradations multiples

Sens et dynamique d'écoulement :

- ▶ Fort
- ▤ Moyen
- ▶ Faible



DIRECTION DEPARTEMENTALE DES TERRITOIRES ET DE LA MER DE LA CHARENTE MARITIME

Élaboration d'un document "Éléments de mémoire et retour d'expérience" de l'événement XYNTHIA

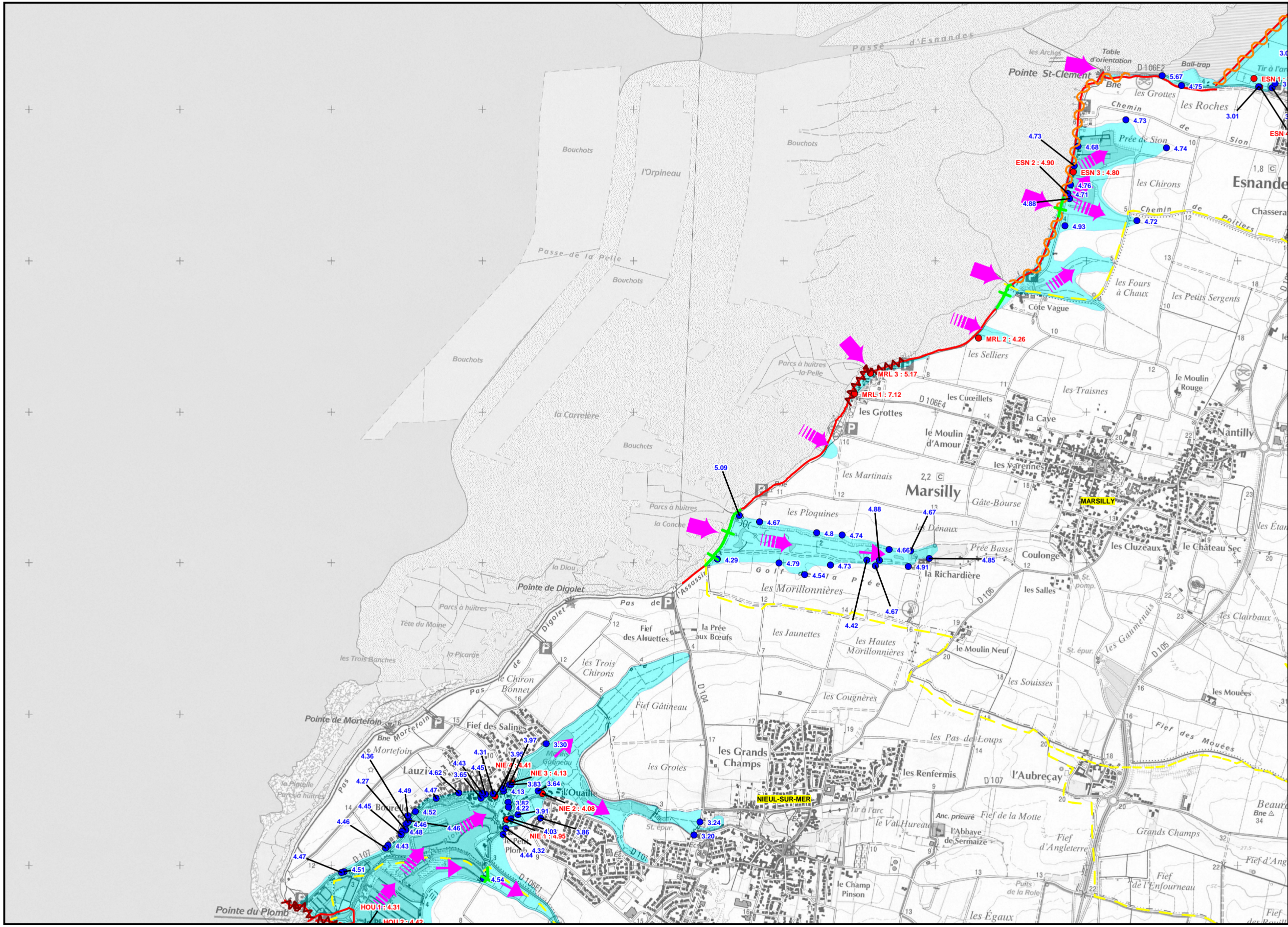


Affaire N° : 4311608

Mars 2011

Echelle : 1/25 000

Planche n° : 6

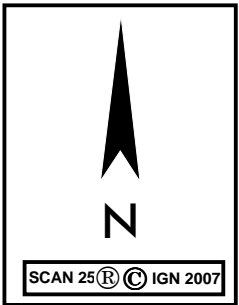
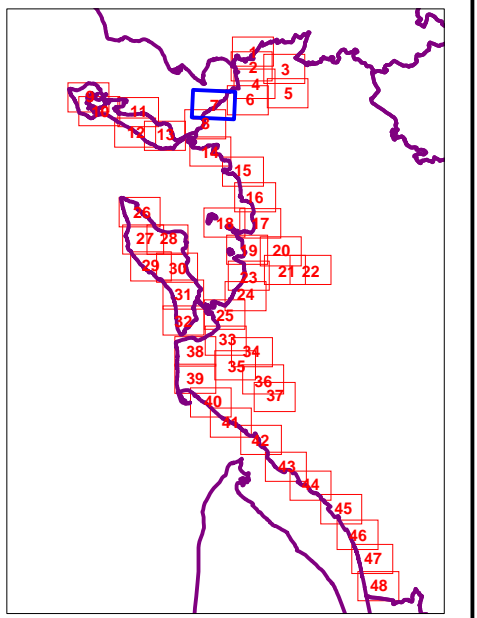


LEGENDE

- Zone submergée et/ou inondée selon l'expertise Sogreah
 - Limite de commune
 - Linéaire des protections (Recensement non exhaustif)
- Repères des niveaux d'eau (en m NGF) :**
- XXX : 3.68 Source DDTM ou mairie
 - 3.68 Source CDA de La Rochelle
 - XXX : 3.68 Source Sogreah
- Dégradations sur les protections (explication détaillée dans le texte)**
- + Brèche localisée
 - ~ Erosion ou recul de la protection naturelle
 - ~ Erosion avec dégradations ponctuelles
 - ~ Dégradations multiples

Sens et dynamique d'écoulement :

- Fort
- ⦿ Moyen
- Faible



DIRECTION DEPARTEMENTALE DES TERRITOIRES ET DE LA MER DE LA CHARENTE MARITIME

Élaboration d'un document "Éléments de mémoire et retour d'expérience" de l'événement XYNTHIA

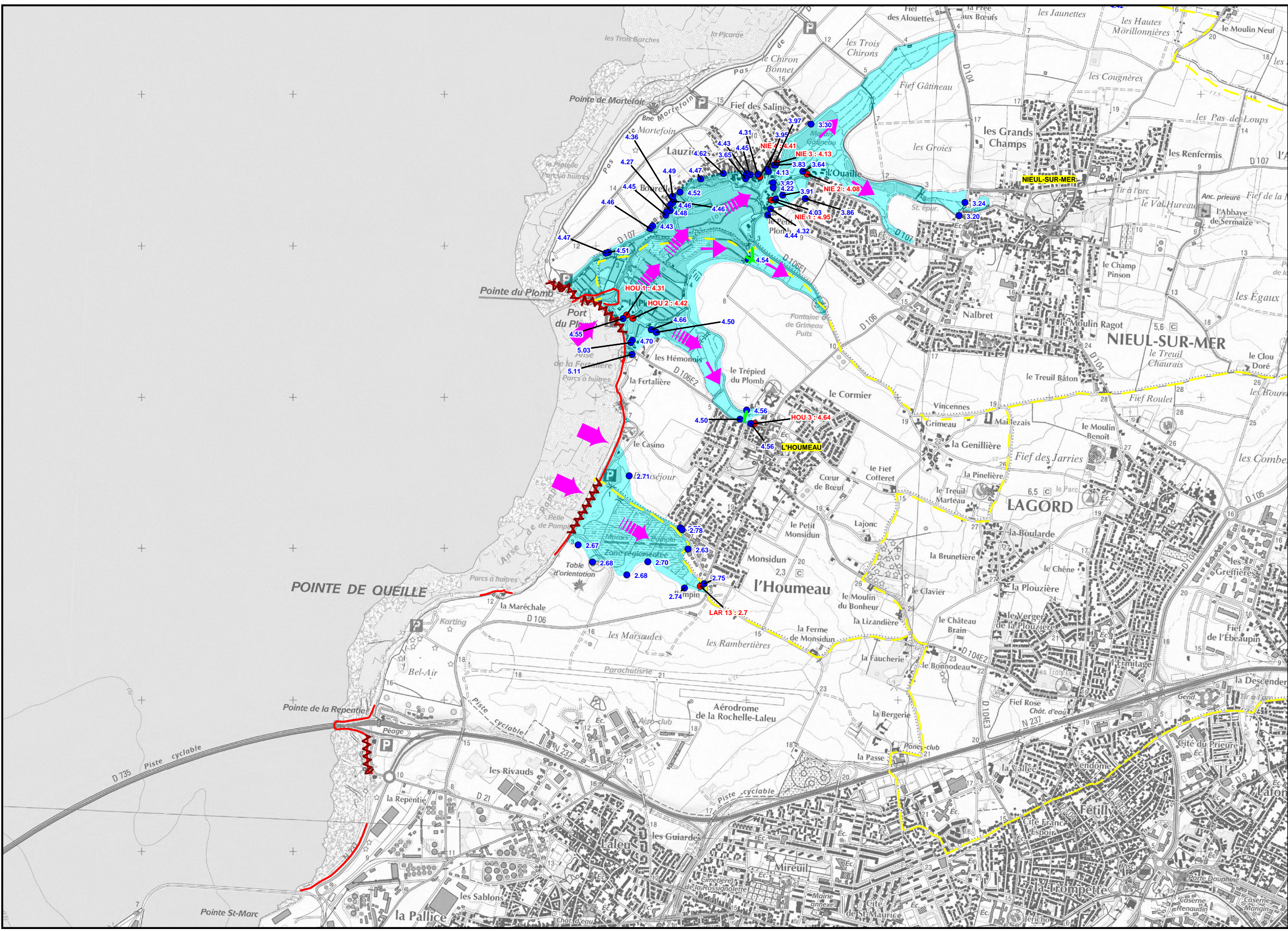


Affaire N° : 4311608

Mars 2011

Echelle : 1/25 000

Planche n° : 7

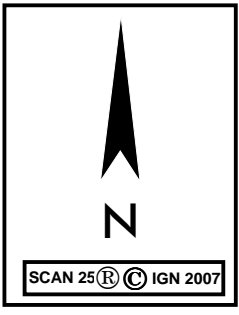
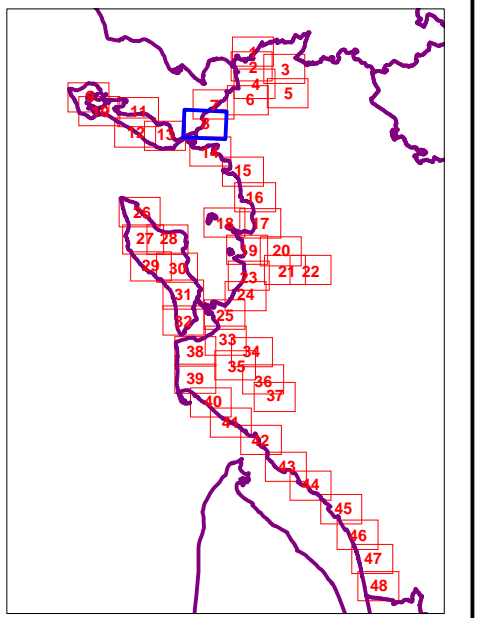


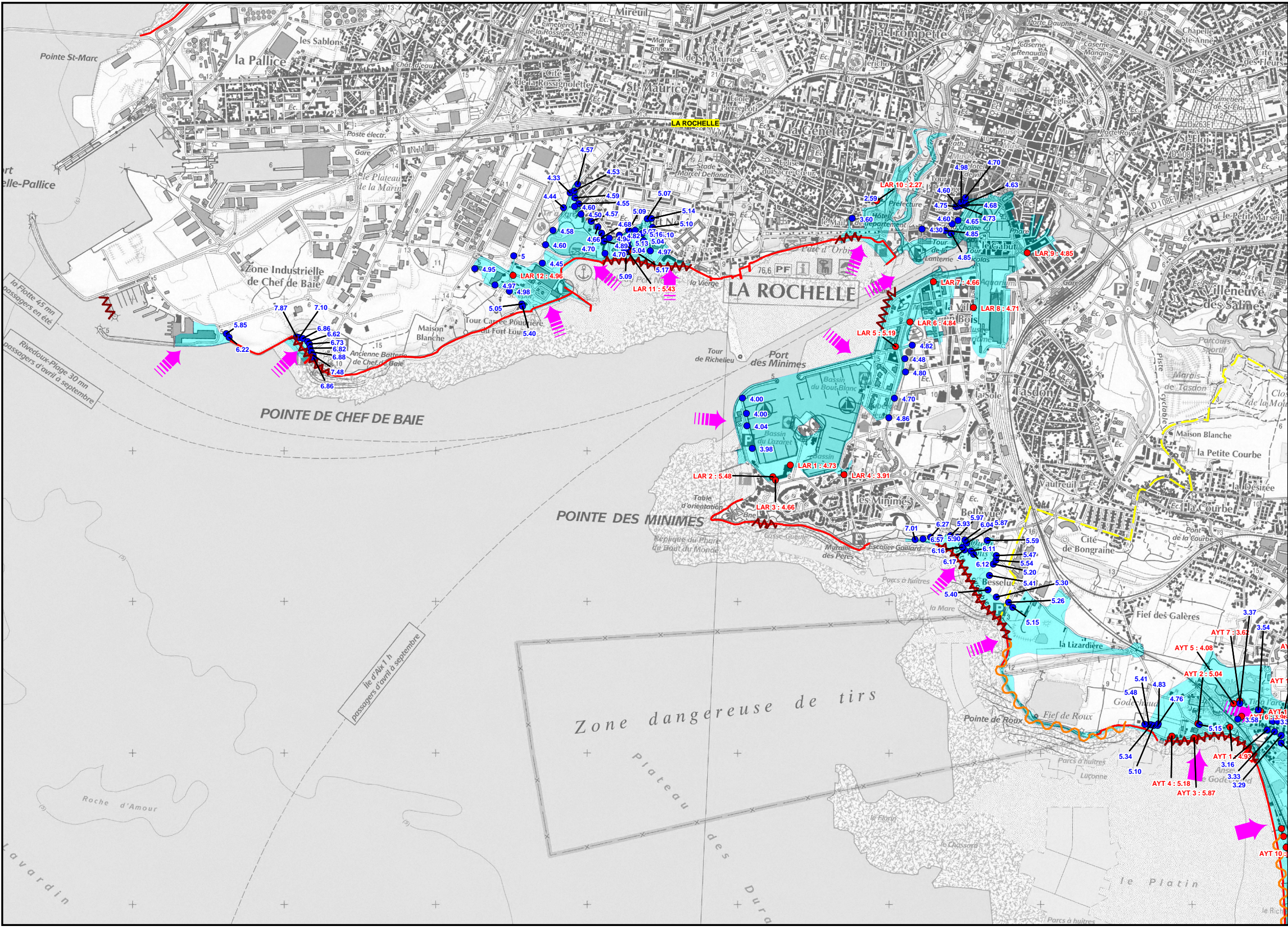
LEGENDE

- Zone submergée et/ou inondée selon l'expertise Sogreah
- Limite de commune
- Linéaire des protections (Recensement non exhaustif)
- Repères des niveaux d'eau (en m NGF) :**
- XXX : 3.68 Source DDTM ou mairie
- 3.68 Source CDA de La Rochelle
- XXX : 3.68 Source Sogreah
- Dégradations sur les protections (explication détaillée dans le texte)**
- + Brèche localisée
- ~ Erosion ou recul de la protection naturelle
- ~ Erosion avec dégradations ponctuelles
- ~ Dégradations multiples

Sens et dynamique d'écoulement :

- Fort
- ▤ Moyen
- Faible



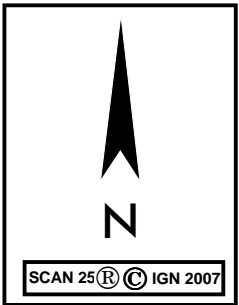
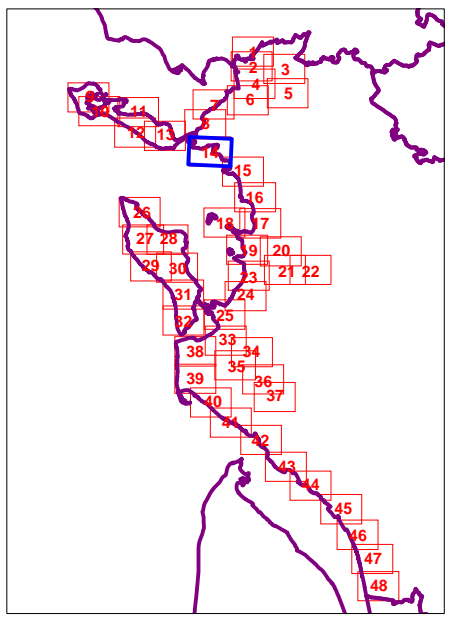


LEGENDE

- Zone submergée et/ou inondée selon l'expertise Sogreah
 - Limite de commune
 - Linéaire des protections (Recensement non exhaustif)
- Repères des niveaux d'eau (en m NGF) :**
- XXX : 3.68 Source DDTM ou mairie
 - 3.68 Source CDA de La Rochelle
 - XXX : 3.68 Source Sogreah
- Dégradations sur les protections (explication détaillée dans le texte)**
- + Brèche localisée
 - ~ Erosion ou recul de la protection naturelle
 - ~ Erosion avec dégradations ponctuelles
 - ~ Dégradations multiples

Sens et dynamique d'écoulement :

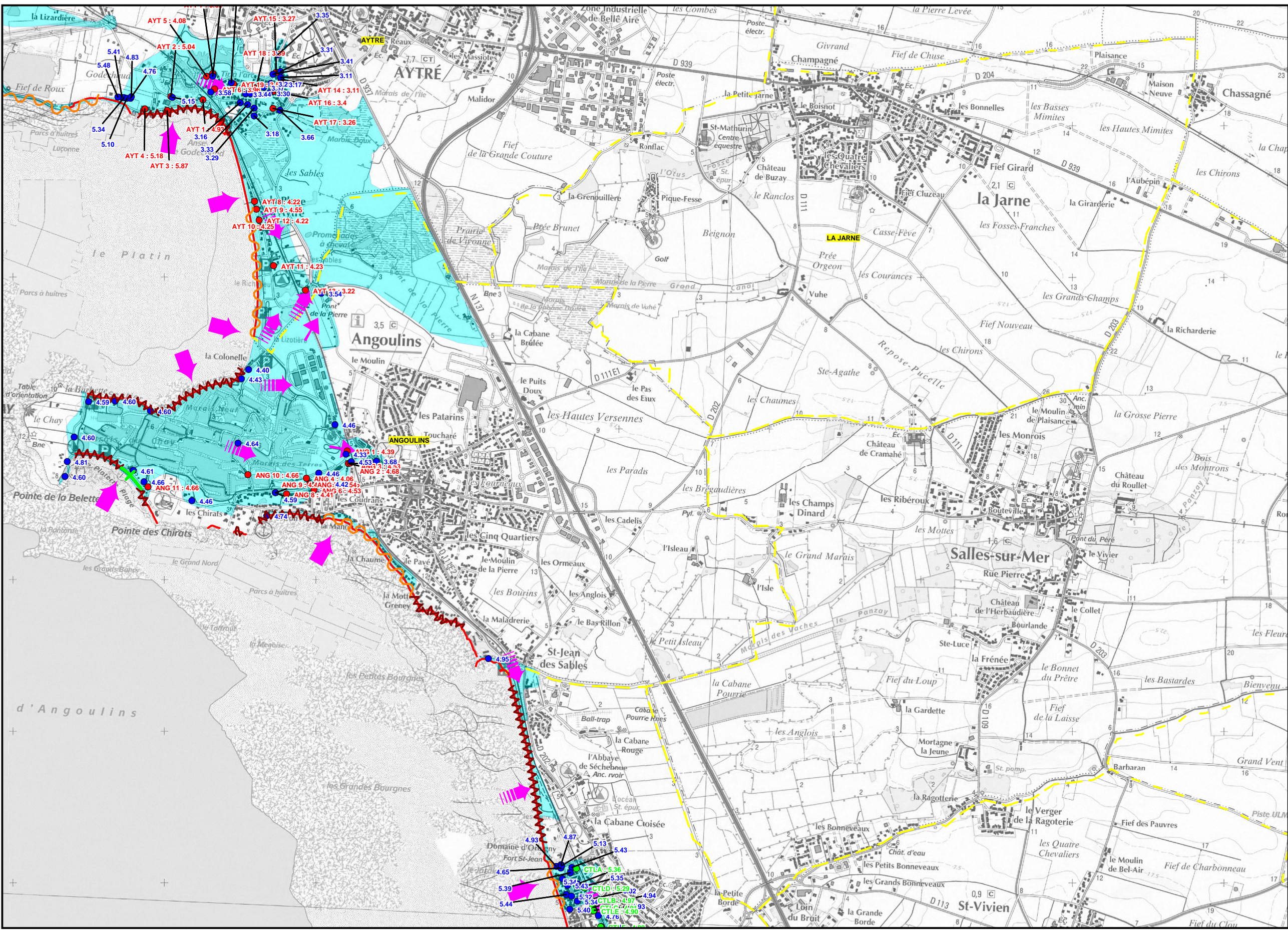
- Fort
- ⦿ Moyen
- Faible



DIRECTION DEPARTEMENTALE DES TERRITOIRES ET DE LA MER DE LA CHARENTE MARITIME

Élaboration d'un document "Éléments de mémoire et retour d'expérience" de l'événement XYNTHIA

 SOGREAH <small>GRUPE ARTELIA</small>	Affaire N° : 4311608	Mars 2011	Echelle : 1/25 000
			Planche n° : 14

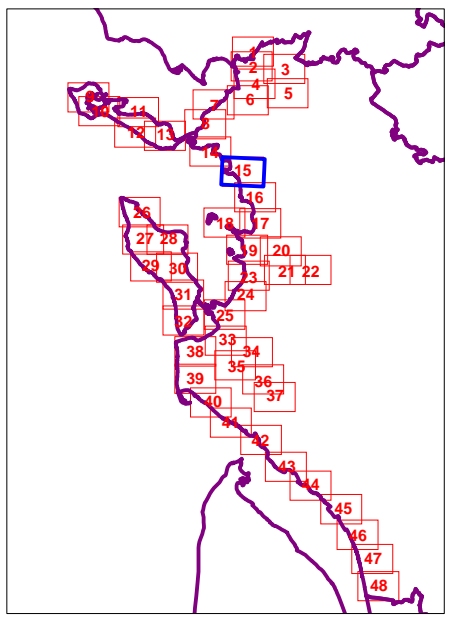


LEGENDE

- Zone submergée et/ou inondée selon l'expertise Sogreah
- Limite de commune
- Linéaire des protections (Recensement non exhaustif)
- Repères des niveaux d'eau (en m NGF) :**
- XXX : 3.68 Source DDTM ou mairie
- 3.68 Source CDA de La Rochelle
- XXX : 3.68 Source Sogreah
- Dégradations sur les protections (explication détaillée dans le texte)**
- Brèche localisée
- Erosion ou recul de la protection naturelle
- Erosion avec dégradations ponctuelles
- Dégradations multiples

Sens et dynamique d'écoulement :

- Fort
- Moyen
- Faible



DIRECTION DEPARTEMENTALE DES TERRITOIRES ET DE LA MER DE LA CHARENTE MARITIME

Élaboration d'un document "Éléments de mémoire et retour d'expérience" de l'événement XYNTHIA

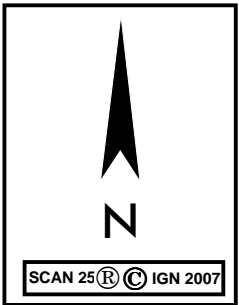


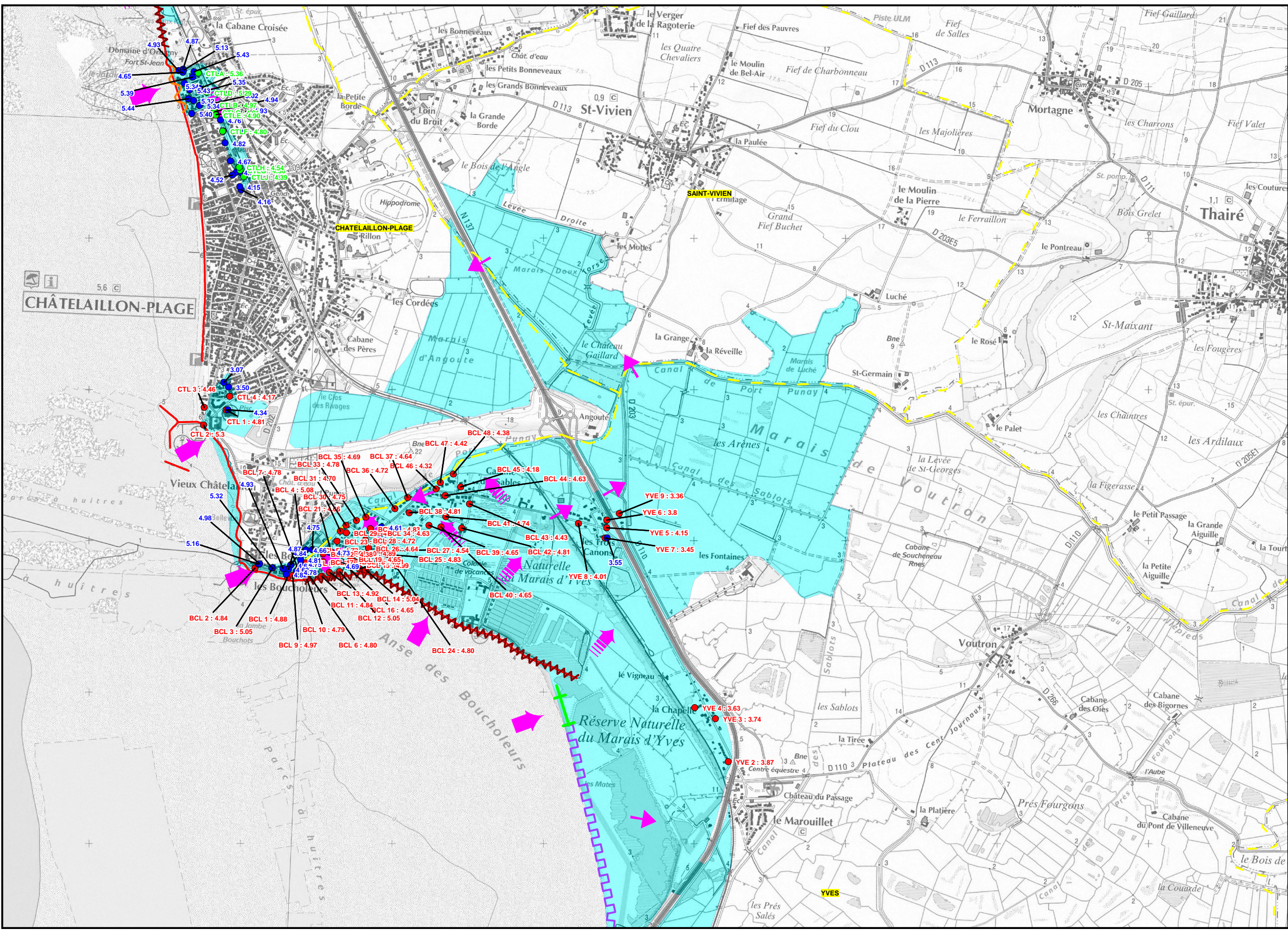
Affaire N° : 4311608

Mars 2011

Echelle : 1/25 000

Planche n° : 15



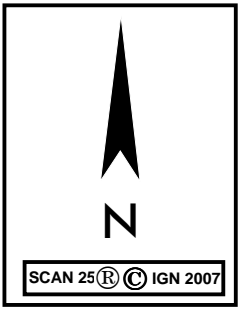
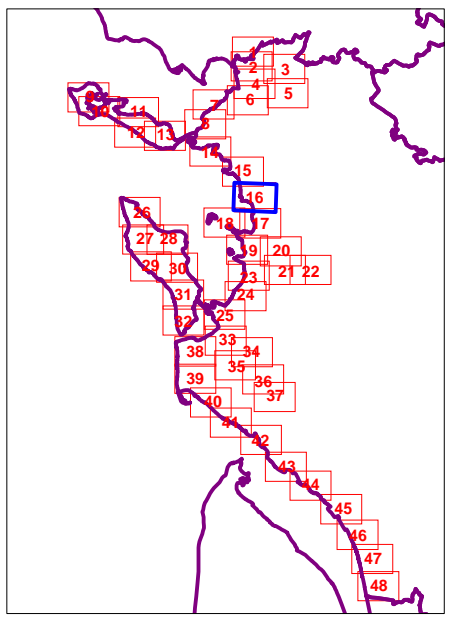


LEGENDE

- Zone submergée et/ou inondée selon l'expertise Sogreah
- Limite de commune
- Linéaire des protections (Recensement non exhaustif)
- Repères des niveaux d'eau (en m NGF) :**
- XXX : 3.68 Source DDTM ou mairie
- 3.68 Source CDA de La Rochelle
- XXX : 3.68 Source Sogreah
- Dégradations sur les protections** (explication détaillée dans le texte)
- + Brèche localisée
- ~ Erosion ou recul de la protection naturelle
- ~ Erosion avec dégradations ponctuelles
- ~ Dégradations multiples

Sens et dynamique d'écoulement :

- Fort
- ⦿ Moyen
- Faible



DIRECTION DEPARTEMENTALE DES TERRITOIRES ET DE LA MER DE LA CHARENTE MARITIME

Élaboration d'un document "Éléments de mémoire et retour d'expérience" de l'événement XYNTHIA



Affaire N° : 4311608

Mars 2011

Echelle : 1/25 000

Planche n° : 16