

VILLE DE LA TRANCHE SUR MER
Reconstruction de la station communale de traitement des eaux usées
 OCCUPATION DES SOLS

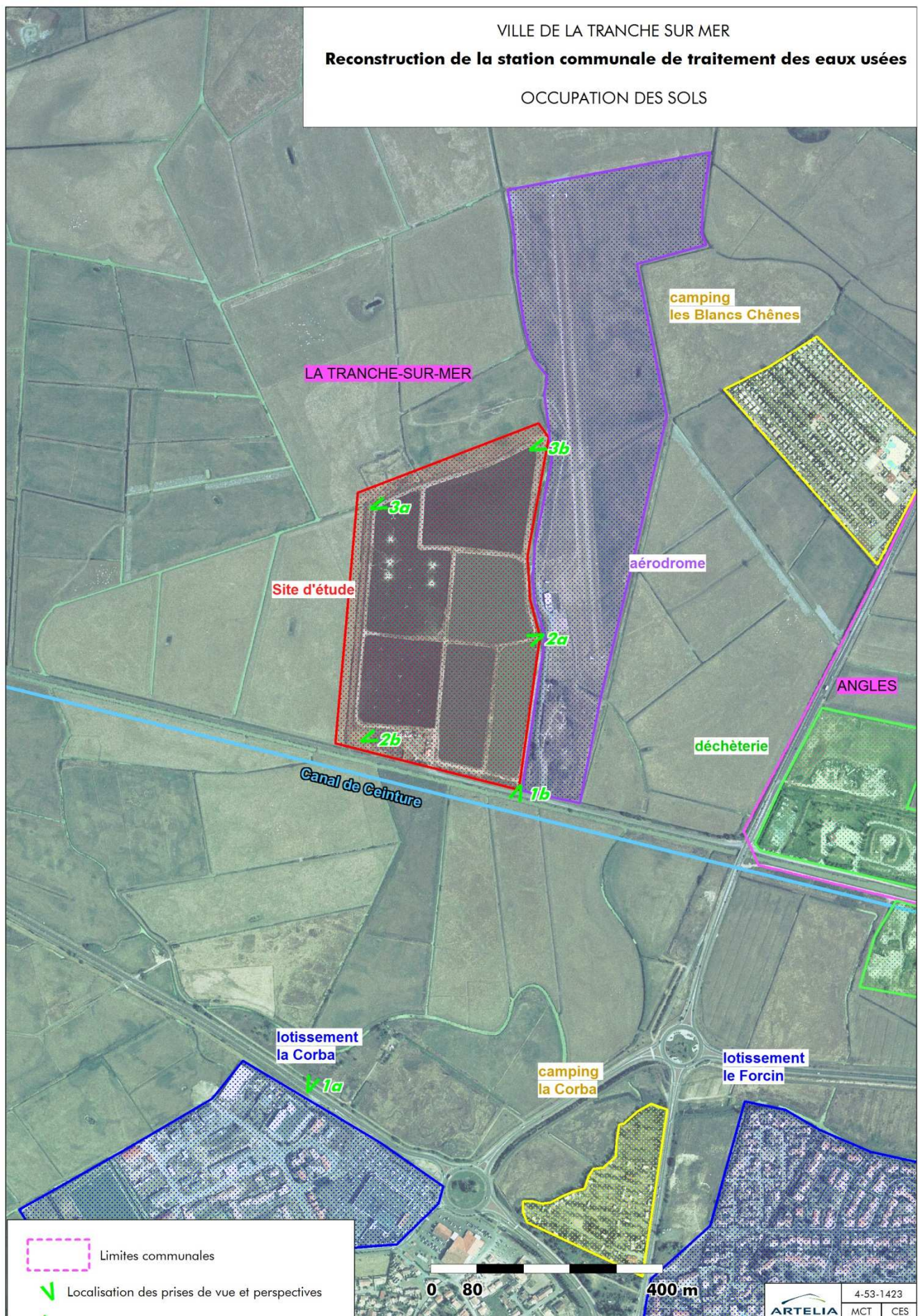


Fig. 1. Abords de la station d'épuration de la Tranche-sur-mer

Perspective n°1 : entre la station et le lotissement la Cobra



Vue 1a depuis le rond-point de la RD 105b



Vue 1b depuis la station vers la zone urbanisée (~ 650 m).

Perspective n°2 : entre la station et l'aérodrome



Vue 2a depuis l'aérodrome.



Vue 2b depuis la station vers l'aérodrome.

Perspective n°3 : entre la station et le camping des Blancs Chênes



Vue 3a depuis la station vers le camping des Blancs Chênes.



Vue rapprochée 3b

Compte-tenu de la hauteur des digues intermédiaires (jusqu'à 2 mètres) et de la distance séparant le camping des ouvrages, les ouvrages épuratoires ne sont pas visibles depuis le camping.

