



Établissements LACROIX

Aux Bretellières

39190 COUSANCE

CRPF

7A, rue du Roy Gontran

71000 CHALON-SUR-SAÔNE

Montluel, le 29 août 2019

Monsieur le Président,

Dans le cadre de la mise en place de mesures compensatoires « Zone Humide » par les Établissements LACROIX (39 - COUSANCE), 9 000m² (parcelle OB108) de peupleraies sur la commune de BELLEVESVRE – 71 (cf. carte ci-dessous) feront l'objet d'une gestion entraînant un appauvrissement de la productivité sur une période minimale de 10 ans.

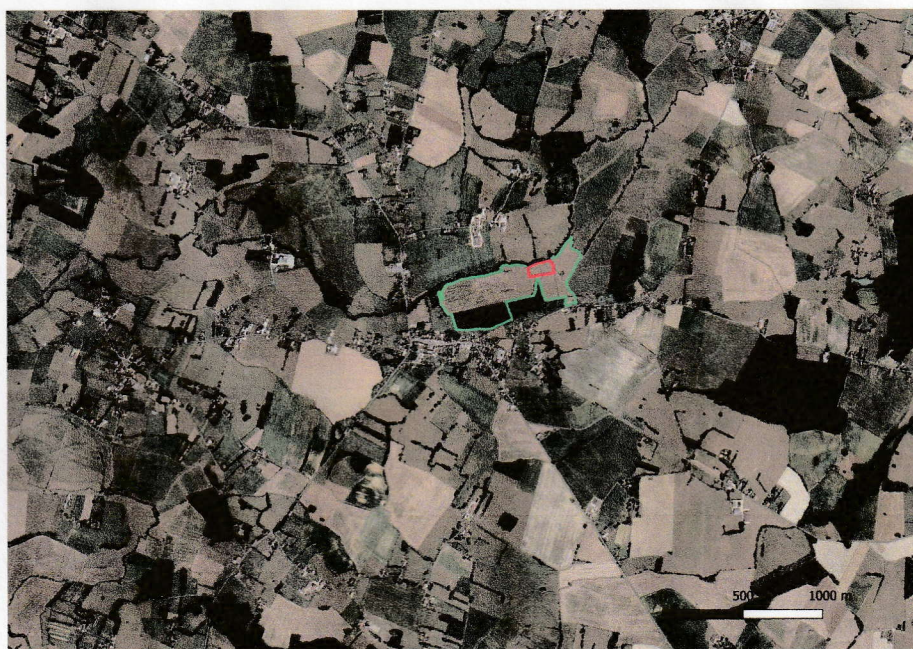


Figure 1: localisation du site LACROIX sur la commune de BELLEVESVRE (71)