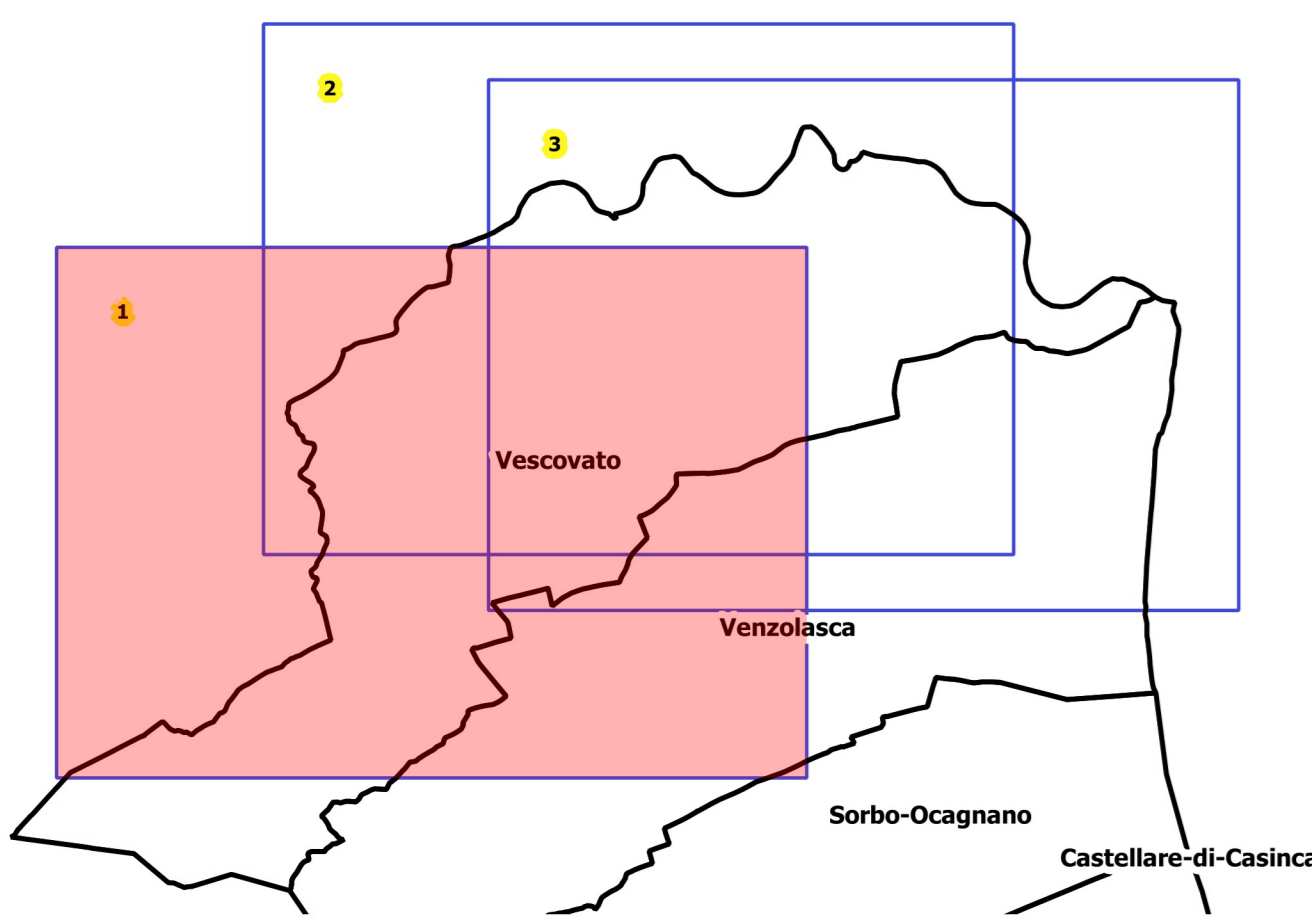






## Planche 1 / 3



## Plan de Prévention des Risques d'Inondation des Bassins Versants du Golo et de la Casinca

## LEGENDE

-  Périmètre du PPRI
-  Limites parcellaires
-  Limites communales
-  Bâtiments
-  Digues

## Enjeux

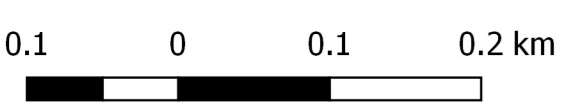
☐ Enjeu faible

Enjeu fort

## Zones spécifiques

 Zone d'urbanisation future

 Zone liée aux activités touristiques

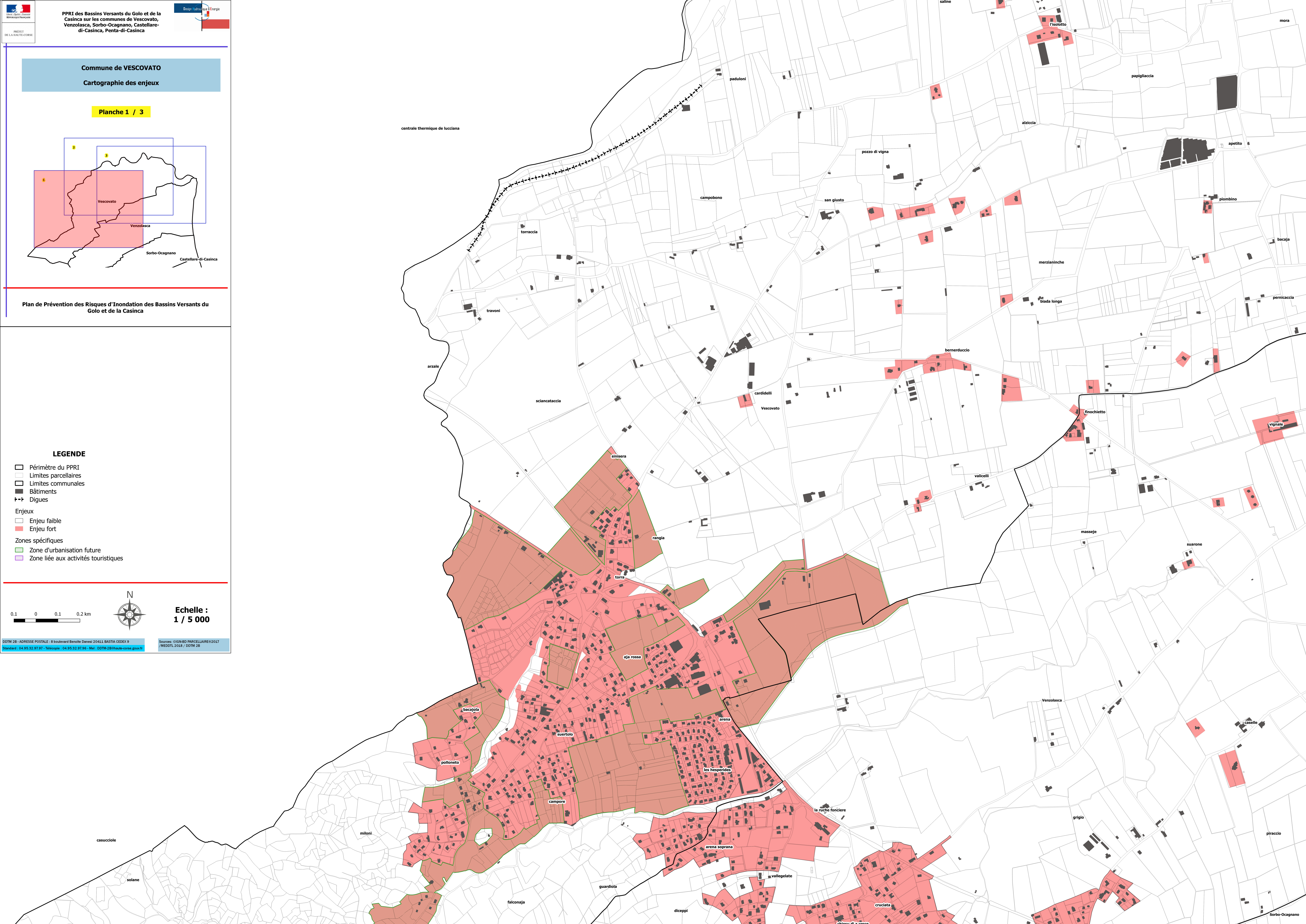


**Echelle :  
1 / 5 000**

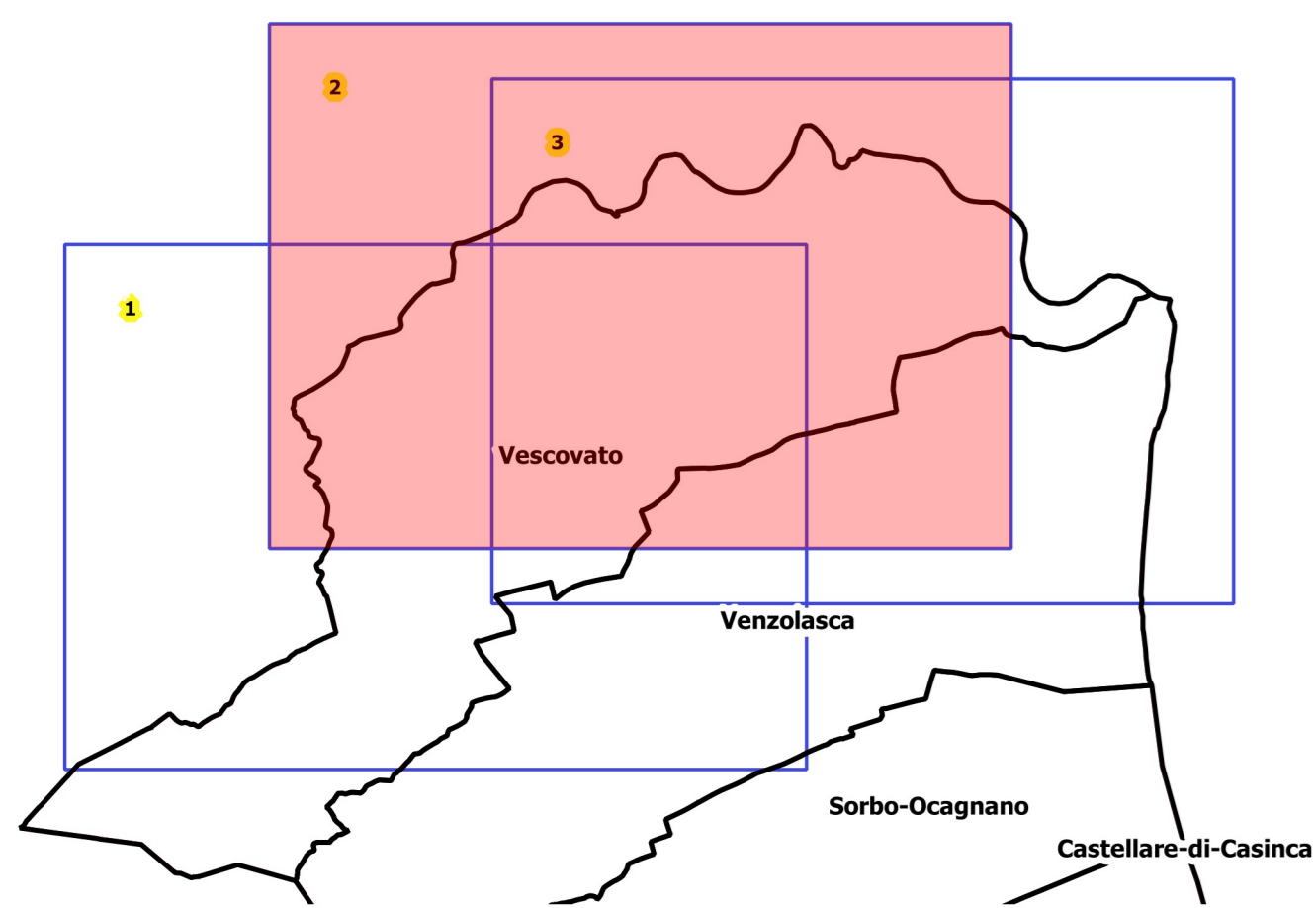
DDTM 2B - ADRESSE POSTALE : 8 boulevard Benoite Danesi 20411 BASTIA CEDEX 9

Standard : 04.95.32.97.97 - Télécopie : 04.95.32.97.96 - Mel : DDTM-2B@haute-corse.gouv.fr

Sources: ©IGN-BD PARCELLAIRE©2017  
/MEDDTL 2018 / DOTM 28



## Planche 2 / 3



## Plan de Prévention des Risques d'Inondation des Bassins Versants du Golo et de la Casinca

-  Périimètre du PPRI
-  Limites parcellaires
-  Limites communales
-  Bâtiments
-  Dignes

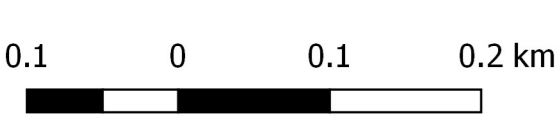
Enjeux

☐ Enjeu faible

☒ Enjeu fort

Zones spécifiques

- Zone d'urbanisation future
- Zone liée aux activités touristiques



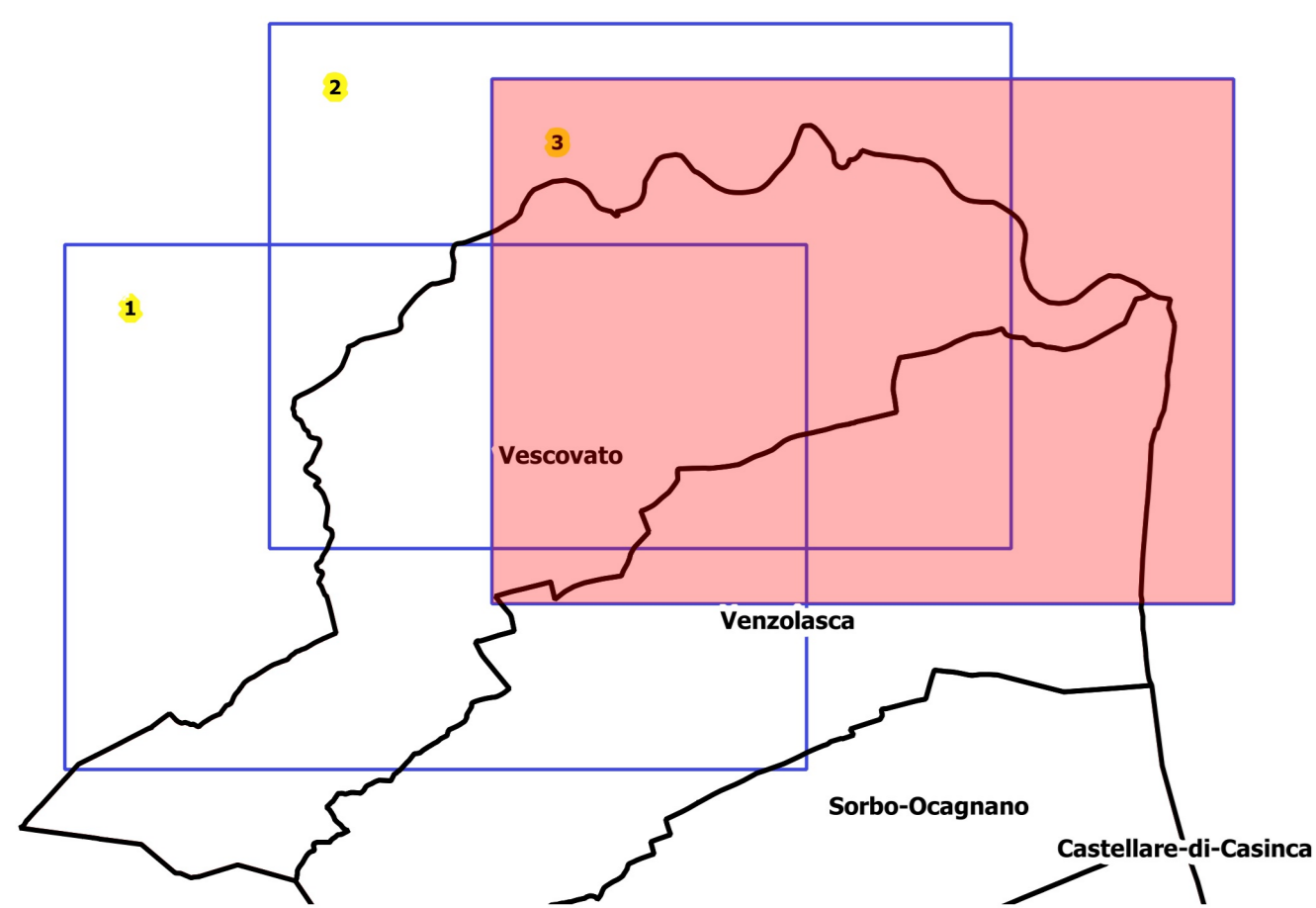
**Echelle :  
1 / 5 000**

DDTM 2B - ADRESSE POSTALE : 8 boulevard Benoite Danesi 20411 BASTIA CEDEX 9

Sources: ©IGN-BD PARCELLAIRE©2017  
/MEDDTL 2018 / DDTM 28



## Planche 3 / 3



Sources: ©IGN-BD PARCELLAIRE©2017  
/MEDDTL 2018 / DDTM 28

