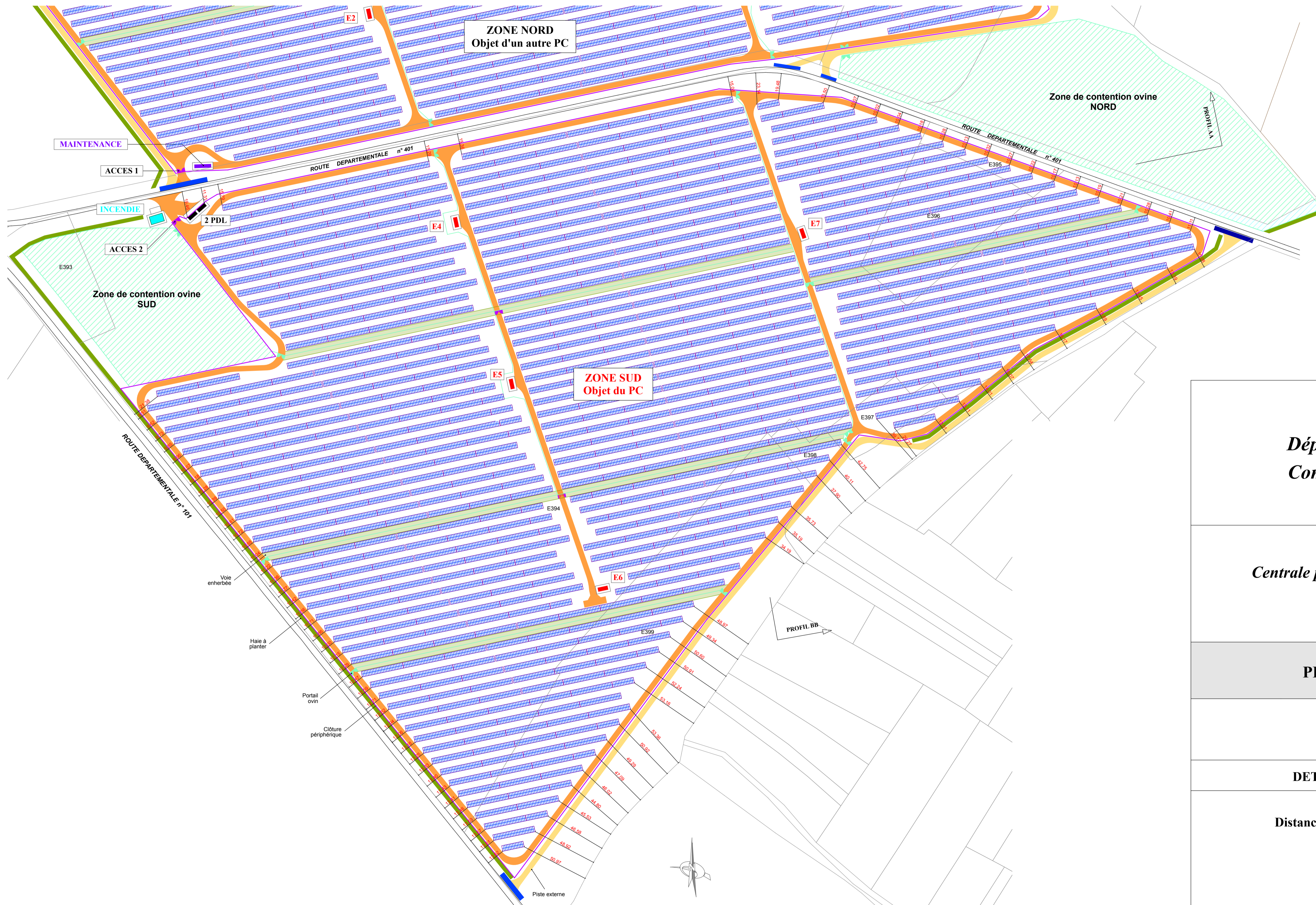


La réserve incendie intégrée au présent PC pour la zone SUD
couvre les prescription SDIS pour les deux enceintes

Nombre de modules zone Sud : 37 000 environ
(pour un total de la Centrale de 61 000 environ)
Puissance crête zone Sud : 20 MWe environ
(pour un total de la Centrale de 33 MWe environ)



- CLOTURE PERIPHERIQUE
- PORTAILS 2 VANTAUX - Largeur 6 m
ACCES DEPUIS EXTERIEUR
- CLOTURE SECONDAIRE
- PORTAILS OVIN
- CHEMINS INTERNES
Largeur : 4 m minimum
- AIRES DE RETOURNEMENT
- PISTE EXTERNE
Largeur : 4 m minimum
- TABLES ET DEMI-TABLES
DE MODULES PHOTOVOLTAIQUES
- 4 LOCAUX ELECTRIQUES
- LOCAL MAINTENANCE
PC ZONE NORD
- 1 CITERNE SOUPLE INCENDIE
60 m³ avec aire d'aspiration
- VOIES ENHERBEEES
Largeur 6 m minimum
- BUSAGES FOSSES
- 2 POSTES DE LIVRAISON (PDL)
- HAIES A PLANTER

Département de l'Yonne (89)
Commune de Châtel-Gérard

Centrale photovoltaïque des Hauts du Serein
Zone Sud

PERMIS DE CONSTRUIRE

DETAIL DES INSTALLATIONS

PC2.3

Distances des tables aux limites de parcelles

MJI ARCHITECTURE
SARL - 27 Architectes
24 rue Des Eclairés - 85400 Poiray Les Ardenais
Tél : 02 52 19 41 25
N°Ordre des Architectes 322617
RCS Orléans 508 708 949 - APE 7112Z

MAITRE D'OUVRAGE	CPENR DES HAUTS DU SEREIN	0 50 100 Ech : 1/1500 ^{ème}	07.04.2022	Format A1
MAITRE D'OEUVRE	ABO WIND		ARCHITECTE	MJI ARCHITECTURE