

# REVIVRE DANS NOS CENTRE-BOURGS

C.A.U.E 76 - D.D.T.M 76

6 Décembre 2017

MINISTÈRE DE LA TRANSITION  
ÉCOLOGIQUE ET SOLIDAIRE  
[www.developpement-durable.gouv.fr](http://www.developpement-durable.gouv.fr)



MINISTÈRE DE LA COHÉSION  
DES TERRITOIRES  
[www.logement.gouv.fr](http://www.logement.gouv.fr)



© C.A.U.E 76

## POURQUOI NOS CŒURS DE VILLAGES DÉPÉRISSENT-ILS ?



© C.A.U.E 76

## ET POURTANT TOUT EST LÀ...



En créant de nouvelles typologies d'habitat

**COMMENT REDYNAMISER LES CENTRES-BOURGS ?**





En créant de nouvelles typologies d'habitat



En offrant des services de proximité

## COMMENT REDYNAMISER LES CENTRES-BOURGS ?



En créant de nouvelles typologies d'habitat



En offrant des services de proximité



En développant les déplacements doux

## COMMENT REDYNAMISER LES CENTRES-BOURGS ?



En créant de nouvelles typologies d'habitat



En offrant des services de proximité



En développant les déplacements doux



En privilégiant l'échange et la convivialité

## COMMENT REDYNAMISER LES CENTRES-BOURGS ?



En créant de nouvelles typologies d'habitat



En offrant des services de proximité



En développant les déplacements doux



En privilégiant l'échange et la convivialité



En articulant vie urbaine et nature en ville

## COMMENT REDYNAMISER LES CENTRES-BOURGS ?







© Certu

## LA DENSITÉ URBAINE, CLASSEMENT ET ÉCHELLE DE DENSITÉS



© C.A.U.E 76

## COMMENT RENDRE LA DENSITÉ ACCEPTABLE ?



## LES COLLECTIVITÉS



## LES HABITANTS



Alcéane



etc...

## LES ACTIONS À PRIVILÉGIER

Mobiliser les partenaires : DDTM, ANAH, EPFN, UDAP, CAUE 76, AURH, les bailleurs, les collectivités, les habitants etc...





© C.A.U.E 76

## LES ACTIONS À PRIVILÉGIER

### Réinvestir les bâtiments vacants



© Google Maps

## LES ACTIONS À PRIVILÉGIER

Lotir des parcelles intégrées à l'enveloppe urbaine





© Géoportail

## LES ACTIONS À PRIVILÉGIER

Construire en tenant compte de la forme urbaine



**QUELQUES EXEMPLES**





## ROUEN - CITÉ-JARDINS DU TRIANON

Date de construction : 1924 - 1930

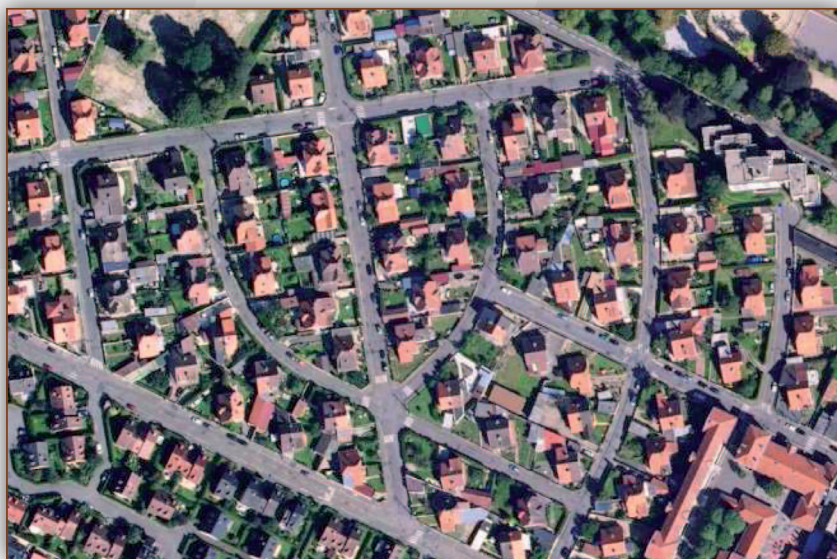
Densité : 35 lgts/ha

Nombre de logements : 192 logements  
individuels, 16 logements collectifs

Nombre de parcelles : 193

Taille moyenne des parcelles : 290m<sup>2</sup>

Équipements : orphelinat, maison de l'aide,  
école, 6 commerces



© Vue aérienne : Google Maps, photos C.A.U.E 76



## SAINTES – ILÔT ARC DE TRIOMPHE

Année de construction : 2005

Densité : 102 lgts/ha

Nombre de logements : 40 locatifs sociaux /  
21 en accession

Nombre de parcelles : 17

Équipements : 2 commerces

Maître d'ouvrage : SEMIS

Maître d'œuvre : BNR Architectes



© Dessin : Martin Etienne dans CAUE 13, *Comprendre*, Marseille, Ed. CAUE 13, 2017, photos : Babled Nouvet Reynaud architectes



## NANTES - LE CLOS DE L'ERDRE

Année de construction : 2002-2004

Densité : 38 lgts/ha

Nombre de logements : 16 individuels et intermédiaires

Surface de l'opération : 4250m<sup>2</sup>

Équipements : aucun

Maître d'ouvrage : bailleur privé

Maître d'oeuvre : Insitu A&E Architectes



© Plan masse : Insitu A&E architectes, photos : C.A.U.E 76



## LA MAILLERAYE-SUR-SEINE

Année de construction : 2015

Densité : 38 lgts/ha

Nombre de logements : 24 individuels,  
6 collectifs, 5 réhabilités

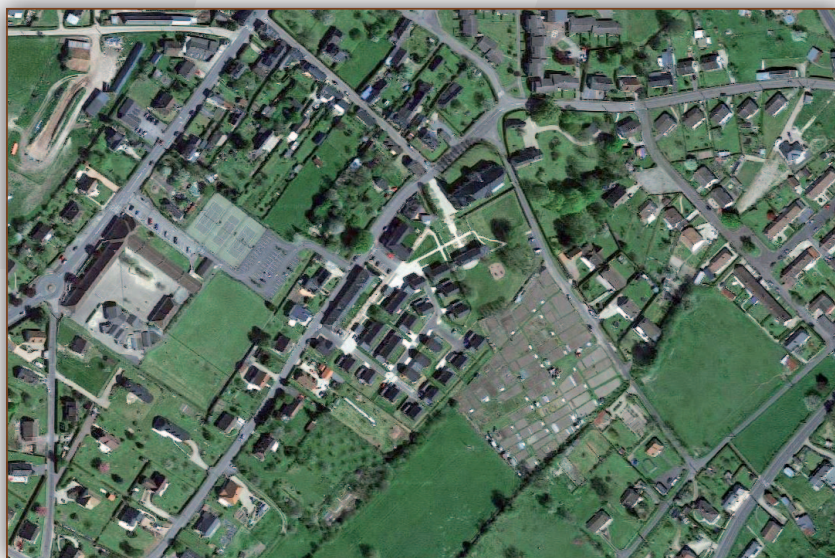
Nombre de parcelles : 26

Surface de l'opération : 12 500m<sup>2</sup>

Taille moyenne des parcelles : 300m<sup>2</sup>

Équipement : Bibliothèque

Maître d'oeuvre : Atelier XV



© Vue aérienne : Google Maps, photos : C.A.U.E 76



## BEUZEVILLE

Année de construction : 2016

Densité : 71 lgts/ha

Nombre de logements : 16

Surface de l'opération : 2250m<sup>2</sup>

Équipements : 1 commerce

Maître d'ouvrage : Logeo-Seine Estuaire

Maître d'oeuvre : Bettinger-Desplanques



© Vue aérienne : Google Maps, photos Bettinger-Desplanques architectes



*Liberté • Égalité • Fraternité*

RÉPUBLIQUE FRANÇAISE

DIRECTION DÉPARTEMENTALE  
DES TERRITOIRES ET DE LA MER  
DE LA SEINE-MARITIME

SERVICE TERRITORIAL  
DU HAVRE



**OLIVIER GOSSELIN, DIRECTEUR DU C.A.U.E 76**  
**LAURENCE SCHLUMBERGER- GUEDJ, ARCHITECTE CONSEIL D.D.T.M 76**

6 Décembre 2017



*Liberté • Égalité • Fraternité*

RÉPUBLIQUE FRANÇAISE

PRÉFÈTE  
DE LA SEINE-MARITIME

MINISTÈRE DE LA TRANSITION  
ÉCOLOGIQUE ET SOLIDAIRE  
[www.developpement-durable.gouv.fr](http://www.developpement-durable.gouv.fr)

MINISTÈRE DE LA COHÉSION  
DES TERRITOIRES  
[www.logement.gouv.fr](http://www.logement.gouv.fr)